

CERTIFICATO DI ORIGINE E GARANZIA

CERTIFICATE OF ORIGIN AND WARRANTY

CERTIFICAT D'ORIGINE ET DE GARANTIE

URSPRUNGSZEUGNIS UND GARANTIE

CERTIFICADO DE ORIGEN Y GARANTÍA

MARMI

CARATTERISTICHE TECNICHE

MARBLE

TECHNICAL SPECIFICATION

MARBRE

CARACTÉRISTIQUES TECHNIQUES

MARMOR

TECHNISCHE EIGENSCHAFTEN

MARMOL

CARACTERÍSTICAS TÉCNICAS

Poliform

INDICE/TABLE OF CONTENTS/TABLE DES MATIÈRES/INHALTSVERZEICHNIS/ÍNDICE

MARMI PAG. 3

BIANCO CARRARA
PETIT GRANIT
EMPERADOR
CALACATTA ORO
GRIGIO STARDUST
NOIR SAINT LAURENT

MARBLE PAGE 11

BIANCO CARRARA
PETIT GRANIT
EMPERADOR
CALACATTA ORO
GRIGIO STARDUST
NOIR SAINT LAURENT

MARBRE PAGE 19

BIANCO CARRARA
PETIT GRANIT
EMPERADOR
CALACATTA ORO
GRIGIO STARDUST
NOIR SAINT LAURENT

MARMOR SEITE 27

BINCO CARRARA
PETIT GRANIT
EMPERADOR
CALACATTA ORO
GRIGIO STARDUST
NOIR SAINT LAURENT

MÁRMOL PÁG 35

BIANCO CARRARA
PETIT GRANIT
EMPERADOR
CALACATTA ORO
GRIGIO STARDUST
NOIR SAINT LAURENT

MARMO

IL MARMO È UN MATERIALE NATURALE DI ORIGINE SEDIMENTARIA ED È FORMATO PRINCIPALMENTE DA CARBONATO DI CALCIO (CaCO_3).

SI FORMA ATTRAVERSO UN PROCESSO METAMORFICO DA ROCCE SEDIMENTARIE, PROCESSO CHE PROVOCA UNA COMPLETA RICRISTALLIZZAZIONE DEL CARBONATO DI CALCIO.

IL COLORE DEL MARMO PUÒ DIPENDERE DALLA PRESENZA DI IMPURITÀ MINERALI (ARGILLA, SABBIA, OSSIDI DI FERRO, LIMO, NODULI DI SELCE) ESISTENTI IN GRANULI O IN STRATI ALL'INTERNO DELLA ROCCIA SEDIMENTARIA ORIGINARIA OPPURE DAL PROCESSO DI METAMORFOSI DI ROCCE CALCAREE PRIVE DI IMPURITÀ.

IN QUANTO MATERIALE NATURALE, RIFINITO CON PROCEDIMENTI CHE MANTENGONO QUESTA SUA QUALITÀ, OCCORRE TENERE PRESENTE CHE PUÒ MOSTRARE DELLE PARTICOLARITÀ COME VENATURE, LIEVI IRREGOLARITÀ SUPERFICIALI, PICCOLI FORELLINI, COLORAZIONE ED INCLUSIONI DI VARIO TIPO CHE LO RENDONO UNICO E INIMITABILE MA CHE NON NE PREGIUDICANO LA QUALITÀ O LA TENUTA STRUTTURALE.

IL MARMO HA UNA SCARSA RESISTENZA ALLE SOSTANZE ACIDE (ACETO, LIMONE, THE, CAFFÈ, ECC.) CHE, ANCHE IN PICCOLE QUANTITÀ, POSSONO CORRODERNE LA SUPERFICIE E PENETRARE NEI PORI FORMANDO MACCHIE OPACHE.

NON ESISTE NESSUN PRODOTTO CHE POSSA DIFENDERLO DA TALI SOSTANZE GARANTENDO UNA RESISTENZA ASSOLUTA.

BIANCO CARRARA

QUESTO MATERIALE CHE PROVIENE DALLE ALPI APUANE HA UN COLORE DI FONDO CHE PUÒ VARIARE DAL BIANCO SPORCO AL GRIGIO CHIARO CON FITTE VENATURE DI COLORE GRIGIO SCURO/NERO.

NELLA SUA FORMA NATURALE PUÒ PRESENTARE SIA DEI "MICROFORI", CHIAMATI IN GERGO "TAROLI", SIA DEI "CRISTALLINI", CHE SONO DA CONSIDERARSI SOLO ED ESCLUSIVAMENTE UNA CARATTERISTICA DEL MARMO.

POICHÉ SI TRATTA DI UN PRODOTTO NATURALE, LE EVENTUALI "IMPERFEZIONI" VISIBILI SONO IN REALTÀ DELLE CARATTERISTICHE INTRINSECHE DEL MATERIALE, CHE VIENE LAVORATO IN MODO ARTIGIANALE CON MACCHINARI DI ULTIMA GENERAZIONE E LUCIDATO CON CERE NATURALI, TENDENTI A RISPETTARE L'ESSENZA STESSA DELLA NATURA DEL MARMO.

PER UNA CORRETTA TENUTA DEL MATERIALE SI CONSIGLIA DI NON VERSARE SOSTANZE ACIDE QUALI POSSO ESSERE LE BEVANDE GASATE E/O ALCOLICHE, OLII, VINO, ACETO E AGRUMI VARI O COMUNQUE DI RIMUOVERE LE STESSE IMMEDIATAMENTE, COSÌ CHE NON POSSANO INTACCARE LA LUCIDATURA.

PER LA PULIZIA CONSIGLIAMO PRODOTTI MOLTO DELICATI, SENZA DILUENTI O SOSTANZE CORROSIVE.

NELLA FINITURA LUCIDA PUÒ RISULTARE UTILE L'USO PERIODICO DI CERE SPECIFICHE PER RISALTARE LA BRILLANTEZZA DEL MATERIALE.

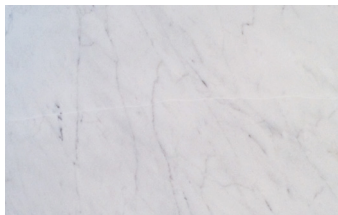
(LE IMMAGINI RIPORTATE SONO PURAMENTE INDICATIVE E I COLORI DEI MARMI POSSONO VARIARE IN BASE ALLA DISPONIBILITÀ DEL MATERIALE)



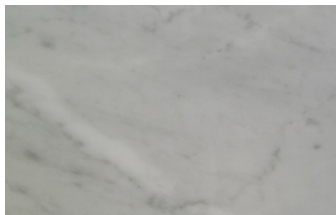
ESEMPIO DI VENATURE DELLA LASTRA CON CRISTALLI



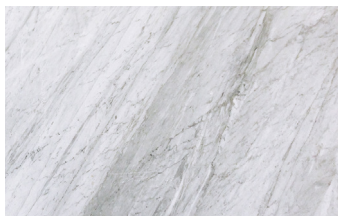
CRISTALLI (DETTAGLIO)



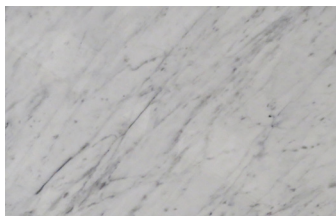
ESEMPIO DI VENATURA CON VENA TRASVERSALE



VENATURA E COLORAZIONE (DETTAGLIO)



ESEMPIO DI VENATURA DELLA LASTRA



VENATURA (DETTAGLIO)

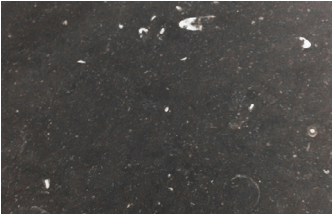
PETIT GRANIT

IL PETIT GRANIT È UN LIMESTONE DI COLOR NERO/GRIGIO SCURO PROVENIENTE DAL BELGIO. ALLA VISTA È UN MATERIALE ABBASTANZA UNIFORME ANCHE SE È CARATTERIZZATO DALLA PRESENZA DI MOLTI RESTI FOSSILI COME AD ESEMPIO PICCOLE "CONCHIGLIE" PROVENIENTI PRINCIPALMENTE DA DEPOSITI DI FONDALI MARINI.

INOLTRE SONO PRESENTI VARIE SFUMATURE E STRIATURE TENUI CHE VANNO DAL BIANCO, AL GRIGIO CHIARO AL NERO, PASSANDO ATTRAVERSO UNA SERIE DI SFUMATURE DEL BLU CHE SONO PIÙ O MENO VISIBILI A SECONDA DELLA FINITURA.

IL PETIT GRANIT È UN MATERIALE MOLTO APPREZZATO IN QUANTO DURO E RESISTENTE, TUTTAVIA, ESSENDO A BASE CALCAREA, RICHIEDE ACCORTEZZA NELL'USO, SOPRATTUTTO PER QUANTO RIGUARDA LA PULIZIA DELLA SUPERFICIE. NONOSTANTE SIA DA NOI TRATTATO CON CERE E PRODOTTI ANTIMACCHIA, PER EVITARE CHE SI MACCHI A CONTATTO CON OLII E SOSTANZE COLORATE, È BUONA NORMA PULIRE IMMEDIATAMENTE LA SUPERFICIE NEL CASO IN CUI VENGA A CONTATTO CON SOSTANZE ACIDE COME VINO, BIBITE, ACETO, ECC.

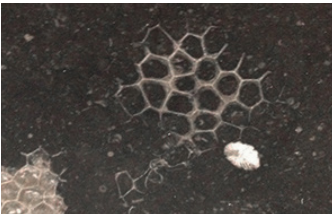
(LE IMMAGINI RIPORTATE SONO PURAMENTE INDICATIVE E I COLORI DEI MARMI POSSONO VARIARE IN BASE ALLA DISPONIBILITÀ DEL MATERIALE)



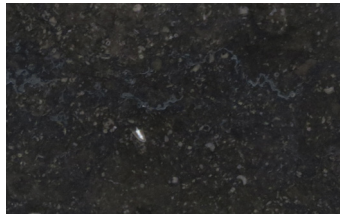
ESEMPIO DI LASTRA CON FOSSILI



FOSSILI (DETTAGLIO)



FOSSILI (DETTAGLIO)



MAGROSITA' DEL MATERIALE (DETTAGLIO)



ESEMPIO DI LASTRA CON PRESENZA DI VENATURA



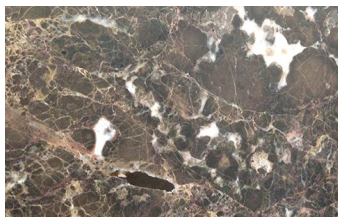
VENATURA (DETTAGLIO)

EMPERADOR

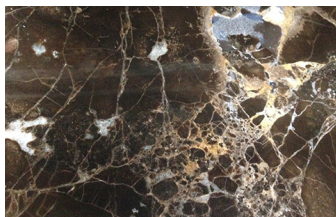
QUESTO MATERIALE PROVENIENTE DALLA SPAGNA È DI COLORE MARRONE MACULATO CON SFUMATURE DI MARRONE PIÙ O MENO INTENSE E VENATURE BIANCHE. NELLA SUA FORMA NATURALE SI PRESENTA CON "BUCHI" CHE IN FASE DI LAVORAZIONE VENGONO CHIUSI CON RESINE E/O PEZZI DELLO STESSO MATERIALE. LA SUPERFICIE RISULTA COSÌ IRREGOLARE PER LA PRESENZA DI MICROFORI NATURALI CHE DETERMINANO LA CARATTERISTICA DEL MARMO. L'EMPERADOR È UN PRODOTTO NATURALE I CUI "DIFETTI" VISIBILI SONO A TUTTI GLI EFFETTI PECULIARITÀ DEL MATERIALE, CHE VIENE LAVORATO IN MODO ARTIGIANALE CON MACCHINARI DI ULTIMA GENERAZIONE E LUCIDATO CON CERE NATURALI, TENDENTI A RISPETTARE L'ESSENZA STESSA DELLA NATURA DEL MARMO.

PER UNA CORRETTA TENUTA DEL MATERIALE SI CONSIGLIA DI NON VERSARE SOSTANZE ACIDE QUALI POSSO ESSERE LE BEVANDE GASATE E/O ALCOLICHE, OLII, VINO, ACETO E AGRUMI VARI O COMUNQUE DI RIMUOVERE LE STESSE IMMEDIATAMENTE, COSÌ CHE NON POSSANO INTACCARE LA LUCIDATURA. PER LA PULIZIA CONSIGLIAMO PRODOTTI MOLTO DELICATI, SENZA DILUENTI O SOSTANZE CORROSIVE. NELLA FINITURA LUCIDA PUÒ RISULTARE UTILE L'USO PERIODICO DI CERE SPECIFICHE PER RISALTARE LA BRILLANTEZZA DEL MATERIALE.

(LE IMMAGINI RIPORTATE SONO PURAMENTE INDICATIVE E I COLORI DEI MARMI POSSONO VARIARE IN BASE ALLA DISPONIBILITÀ DEL MATERIALE)



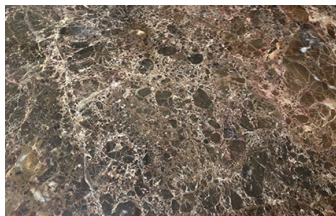
ESEMPIO DI VENATURA E CONFORMAZIONE DELLA LASTRA CON STUCCATURA



LASTRA CON STUCCATURA (DETTAGLIO)



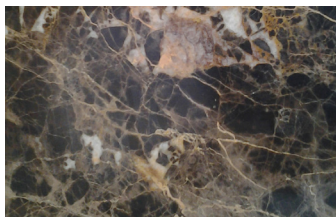
LASTRA CON STUCCATURA (DETTAGLIO)



ESEMPIO DI VENATURA DELLA LASTRA



ESEMPIO DI VENATURA DELLA LASTRA



VENATURA E CONFORMAZIONE DELLA LASTRA (DETTAGLIO)

CALACATTA ORO

IL CALACATTA ORO È UN MARMO PROVENIENTE DALLA ZONA DI ESTRAZIONE DELLE ALPI APUANE (MARMI DI CARRARA).

PUR AVENDO LE STESSE ORIGINI DEI MARMI DI CARRARA (GENERALMENTE "BIANCHI"), SI DIFFERENZIA PER IL SUO COLORE AVORIO/BURRO CON VENATURE IMPORTANTI CHE VARIANO DAL DORATO A TUTTE LE SFUMATURE DEI MARRONI FINO AI VERDI E AI GRIGI.

LA TRAMATURA DELLE VENATURE VARIA CONTINUAMENTE NELLE LASTRE E FA SÌ CHE SI POSSANO AVERE ZONE CON VENATURA MARCATA ALTERNATI AD ALTRE CON GRANDI SPAZI DI BIANCO CREANDO COSÌ UNA PARTICOLARE VENATURA A CIOTOLI MOLTO APPREZZATA NELLA PRODUZIONE DI TAVOLI E RIVESTIMENTI DI BAGNI. ESSENDO UN MARMO DI TIPO SEDIMENTARIO ARENARIO CONTIENE AL SUO INTERNO ANCHE VARI TIPI DI CRISTALLI E SASSI GRIGI DISTRIBUITI IN MANIERA DISOMOGENEA CHE SONO DA CONSIDERARSI UNA CARATTERISTICA INTRINSECA DEL MARMO STESSO.

ESSENDO PRINCIPALMENTE FORMATO DA MICROCRISTALLI DI CARBONATO DI CALCIO PER UNA CORRETTA TENUTA DEL MATERIALE SI CONSIGLIA DI NON VERSARE SOSTANZE ACIDE QUALI POSSO ESSERE LE BEVANDE GASATE E/O ALCOLICHE, OLII, VINO, ACETO E AGRUMI VARI O COMUNQUE DI RIMUOVERE LE STESSE IMMEDIATAMENTE, COSÌ CHE NON POSSANO INTACCARE LA LUCIDATURA. PER LA PULIZIA CONSIGLIAMO PRODOTTI MOLTO DELICATI, SENZA DILUENTI O SOSTANZE CORROSIVE.

NELLA FINITURA LUCIDA PUÒ RISULTARE UTILE L'USO PERIODICO DI CERE SPECIFICHE PER RISALTARE LA BRILLANTEZZA DEL MATERIALE.

(LE IMMAGINI RIPORTATE SONO PURAMENTE INDICATIVE E I COLORI DEI MARMI POSSONO VARIARE IN BASE ALLA DISPONIBILITÀ DEL MATERIALE)



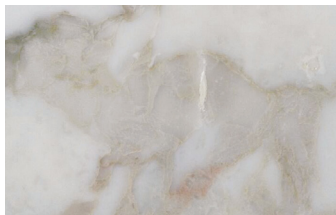
ESEMPIO DI VENATURA E COLORAZIONE DELLA LASTRA



CONFORMAZIONE CON SASSI GRIGI (DETTAGLIO)



ESEMPIO DI VENATURA E COLORAZIONE DELLA LASTRA



VENATURA (DETTAGLIO)



ESEMPIO DI VENATURA E COLORAZIONE DELLA LASTRA



ESEMPIO DI VENATURA E COLORAZIONE DELLA LASTRA

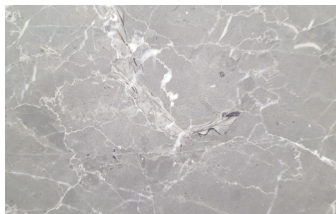
GRIGIO STARDUST

MARMO DI COLORE GRIGIO TENDENTE AL MARRONE CON VENATURE BIANCHE. E' UN PRODOTTO NATURALE CHE SPESSO PRESENTA VENATURE GIALLINE E MACCHIOLE NERE CHE RISULTANO ESSERE CARATTERISTICHE PECULIARI DEL MATERIALE. ESSENDO DI NATURA SEDIMENTARIA FORMATO DA CARBONATO DI CALCIO, SI CONSIGLIA PER UNA CORRETTA TENUTA, DI NON VERSARE SOSTANZE ACIDE QUALI POSSO ESSERE LE BEVANDE GASATE E/O ALCOLICHE, OLII, VINO, ACETO E AGRUMI VARI O COMUNQUE DI RIMUOVERE LE STESSE IMMEDIATAMENTE, COSÌ CHE NON POSSANO INTACCARE LA LUCIDATURA. PER LA PULIZIA CONSIGLIAMO PRODOTTI MOLTO DELICATI, SENZA DILUENTI O SOSTANZE CORROSIVE. NELLA FINITURA LUCIDA PUÒ RISULTARE UTILE L'USO PERIODICO DI CERE SPECIFICHE PER RISALTARE LA BRILLANTEZZA DEL MATERIALE.

(LE IMMAGINI RIPORTATE SONO PURAMENTE INDICATIVE E I COLORI DEI MARMI POSSONO VARIARE IN BASE ALLA DISPONIBILITÀ DEL MATERIALE)



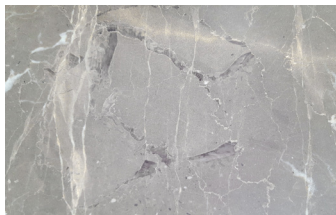
ESEMPIO DI VENATURA DELLA LASTRA



ESEMPIO DI VENATURA



ESEMPIO DI COLORAZIONE (DETTAGLIO)



VENATURA CON PARTICOLARI NERI (DETTAGLIO)



VENATURA CON PARTICOLARI GIALLI



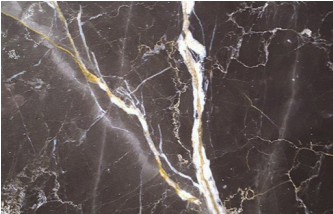
VENATURA GIALLA

NOIR SAINT LAURENT

MARMO DI ORIGINE FRANCESE DAL COLORE NERO-MARRONE CARATTERIZZATO DALLA PRESENZA DI FITTE VENATURE RAMIFICATE CHE DAL BIANCO TENDONO A PASSARE AL GIALLO FINO AL ROSSO. SPESSO LA SUPERFICIE PRESENTA DELLE LINEE DI SCREPOLATURA SUPERFICIALI DETTE ANCHE MAGROSITÀ CHE SONO DA CONSIDERARSI SOLO ED ESCLUSIVAMENTE UNA CARATTERISTICA DEL MARMO. E' UN PRODOTTO NATURALE LAVORATO IN MODO ARTIGIANALE CON MACCHINE DI ULTIMA GENERAZIONE E TRATTATO CON CERE NATURALI TENDENTI A RISPETTARE LA NATURALITÀ DEL PRODOTTO. ESSENDO PARTICOLARMENTE DELICATO VIENE RINFORZATO, NELLA PARTE SOTTOSTANTE, CON UNA LAVORAZIONE DI RETINATURA E RESINATURA.

E' UN MARMO DI NATURA SEDIMENTARIA FORMATO DA CARBONATO DI CALCIO, PERTANTO SI CONSIGLIA PER UNA CORRETTA TENUTA, DI NON VERSARE SOSTANZE ACIDE QUALI POSSO ESSERE LE BEVANDE GASATE E/O ALCOLICHE, OLII, VINO, ACETO E AGRUMI VARI O COMUNQUE DI RIMUOVERE LE STESSE IMMEDIATAMENTE, COSÌ CHE NON POSSANO INTACCARE LA LUCIDATURA. PER LA PULIZIA CONSIGLIAMO PRODOTTI MOLTO DELICATI, SENZA DILUENTI O SOSTANZE CORROSIVE. NELLA FINITURA LUCIDA PUÒ RISULTARE UTILE L'USO PERIODICO DI CERE SPECIFICHE PER RISALTARE LA BRILLANTEZZA DEL MATERIALE.

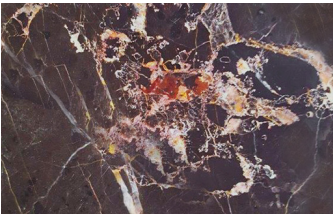
(LE IMMAGINI RIPORTATE SONO PURAMENTE INDICATIVE E I COLORI DEI MARMI POSSONO VARIARE IN BASE ALLA DISPONIBILITÀ DEL MATERIALE)



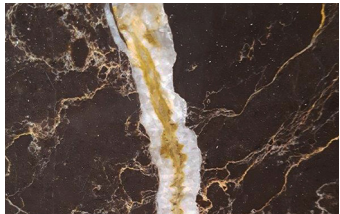
ESEMPIO DI VENATURA



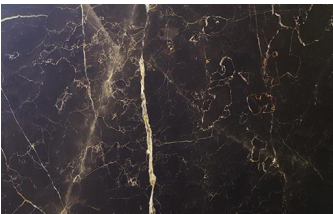
ESEMPIO DI VENATURA BIANCA



ESEMPIO DI VENATURA CON INCLUSIONI COLORATE



ESEMPIO DI VENATURA CON INSERTO MINERALE



ESEMPIO DI VENATURE SFUMATA



ESEMPIO DI VENATURA CON COLORAZIONE

MARBLE

MARBLE IS A NATURAL MATERIAL, OF SEDIMENTARY ORIGIN AND IS FORMED MAINLY BY CALCIUM CARBONATE (CACO₃).

IT IS FORMED THROUGH A METAMORPHIC SEDIMENTARY ROCKS PROCESS, THAT CAUSES A COMPLETE RECRYSTALLIZATION OF CALCIUM CARBONATE.

THE COLOUR OF MARBLE DEPENDS ON THE PRESENCE OF MINERAL IMPURITIES (CLAY, SAND, IRON OXIDES, LIME, FLINT NODULES) PRESENT IN GRANULES OR IN STRATUM IN THE SEDIMENTARY ROCK.

THE WHITE MARBLE IS THE RESULT OF THE PROCESS OF METAMORPHOSIS OF LIMESTONE FREE FROM IMPURITIES.

AS A NATURAL MATERIAL, FINISHED WITH NATURAL PROCESSES THAT MAINTAIN THIS QUALITY, IT SHOULD BE NOTED THAT MARBLE MAY HAVE SMALL HOLES AND INCLUSIONS BUT THIS DOES NOT AFFECT THE QUALITY OR THE STRUCTURAL STRENGTH.

MARBLE IS POROUS AND HAS A POOR RESISTANCE TO ACIDIC SUBSTANCES (VINEGAR, LEMON JUICE, TEA, COFFEE, ETC.) THAT EVEN IN SMALL QUANTITIES, CAN CORRODE THE SURFACE AND PENETRATE INTO THE PORES FORMING MAT SPOTS.

THERE IS NO PRODUCT THAT CAN PROTECT IT FROM SUCH SUBSTANCES ENSURING ABSOLUTE RESISTANCE.

WHITE CARRARA

WHITE CARRARA MARBLE COMES FROM THE APUAN ALPS AND HAS A BACKGROUND COLOR THAT CAN RANGE FROM OFF-WHITE TO LIGHT GRAY WITH THICK STREAKS OF DARK GREY / BLACK.

AS IT IS A NATURAL PRODUCT, ANY VISIBLE "IMPERFECTIONS" ARE CHARACTERISTICS INHERENT THE MATERIAL, WHICH IS PROCESSED IN A TRADITIONAL WAY WITH THE LATEST MACHINERY AND POLISHED WITH NATURAL WAXES ACID SUBSTANCES SUCH AS CARBONATED DRINKS AND/ OR ALCOHOL, OIL, WINE, VINEGAR AND CITRUS MUST BE REMOVED IMMEDIATELY IF SPILT OR WILL AFFECT THE POLISHING.

FOR CLEANING WE RECOMMEND VERY DELICATE PRODUCTS, NO SOLVENTS OR ABRASIVES. THE GLOSSY FINISH MAY BE PRESERVED BY SPECIALIST PRODUCTS.

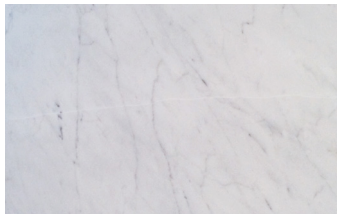
(PICTURES SHOWN ARE ONLY INDICATIVE AND COLORS OF MARBLES MAY CHANGE ACCORDING TO THE NATURAL VARIATIONS OF THE STONE)



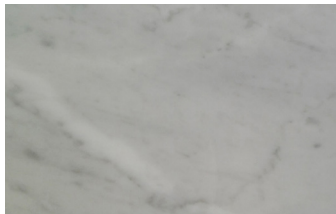
EXAMPLE OF GRAIN OF THE MARBLE SLAB WITH CRYSTALS



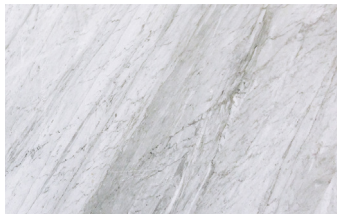
CRYSTALS (DETAIL)



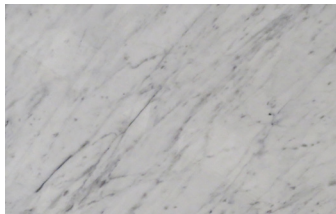
EXAMPLE OF TRANSVERSAL GRAIN



GRAIN AND COLORS (DETAIL)



EXAMPLE OF GRAIN OF THE MARBLE SLAB



GRAIN (DETAIL)

PETIT GRANIT

THE PETIT GRANIT IS A LIMESTONE-COLOURED BLACK / DARK GREY FROM BELGIUM.

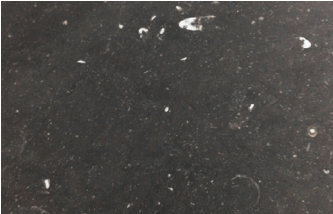
IT IS CHARACTERISED BY THE PRESENCE OF MANY FOSSIL REMAINS SUCH AS SMALL "SHELLS" MAINLY FROM DEPOSITS OF THE SEABED.

THERE ARE ALSO VARIOUS SHADES AND SUBTLE STRIATIONS THAT RANGE FROM WHITE TO LIGHT GREY TO BLACK, PASSING THROUGH A SERIES OF SHADES OF BLUE THAT ARE MORE OR LESS VISIBLE DEPENDING ON THE FINISHING.

THE PETIT GRANIT IS A HARD AND RESISTANT MATERIAL, HOWEVER BEING LIMESTONE, IT IS STILL PRONE TO MARKING ESPECIALLY WHEN CLEANING THE SURFACE AND IT IS GOOD PRACTICE TO CLEAN THE SURFACE IMMEDIATELY IN CASE OF CONTACT WITH ACIDIC SUBSTANCES SUCH AS WINE, SOFT DRINKS, VINEGAR, ETC.

PETIT GRANIT IS TREATED WITH WAXES AND STAIN RESISTANT PRODUCTS TO PREVENT IT FROM STAINING IN CONTACT WITH OILS AND COLOURED SUBSTANCES.

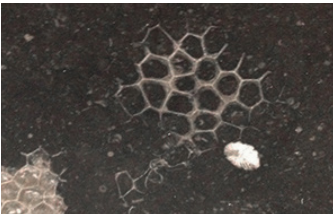
(PICTURES SHOWN ARE ONLY INDICATIVE AND COLORS OF MARBLES MAY CHANGE ACCORDING TO THE NATURAL VARIATIONS OF THE STONE)



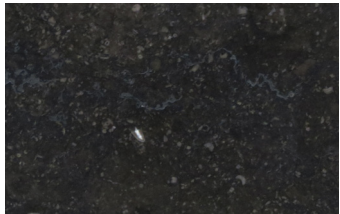
EXAMPLE OF THE MARBLE SLAB WITH FOSSIL



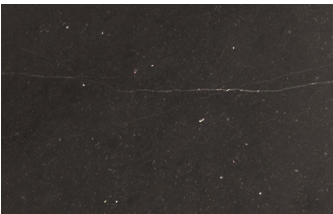
FOSSIL (DETAIL)



FOSSIL (DETAIL)



MINUTE EXCORIATIONS OF THE MATERIAL (DETAIL)



EXAMPLE OF SLAB WITH PRESENCE OF GRAIN



GRAIN (DETAIL)

EMPERADOR

EMPERADOR STONE IS FROM SPAIN AND IS A BROWN SPOTTED WITH SHADES OF BROWN AND WHITE VEINS. IN ITS NATURAL FORM HAS "HOLES" THAT DURING THE PROCESSING STEP ARE SEALED WITH RESINS AND OR PIECES OF THE SAME MATERIAL. CONSEQUENTLY THE SURFACE IS IRREGULAR DUE TO THE PRESENCE OF NATURAL MICRO-HOLES THAT DETERMINE THE CHARACTERISTIC OF THE MARBLE.

THE EMPERADOR IS A NATURAL PRODUCT WHOSE VISIBLE "DEFECTS" ARE FOR ALL PURPOSES CHARACTERISTICS OF THE MATERIAL, WHICH IS PROCESSED IN A TRADITIONAL WAY WITH THE LATEST MACHINERY AND POLISHED WITH NATURAL WAXES.

IT IS RECOMMENDED THAT THE SURFACES ARE NOT EXPOSED TO ACID SUBSTANCES SUCH AS FIZZY DRINKS,ALCOHOL, OIL, WINE, VINEGAR AND VARIOUS CITRUS FRUITS. FOR CLEANING, WE RECOMMEND VERY DELICATE PRODUCTS WITHOUT SOLVENTS OR CORROSIVE SUBSTANCE. WITH THE GLOSSY FINISH SPECIFIC WAXES CAN BE USED TO BRING OUT THE SHINE OF THE MATERIAL.

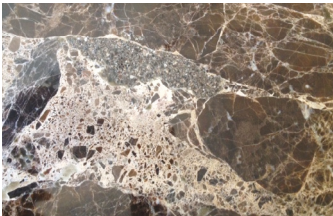
(PICTURES SHOWN ARE ONLY INDICATIVE AND COLORS OF MARBLES MAY CHANGE ACCORDING TO THE NATURAL VARIATIONS OF THE STONE)



EXAMPLE OF GRAIN AND SHAPE OF THE SLAB WITH FILLING



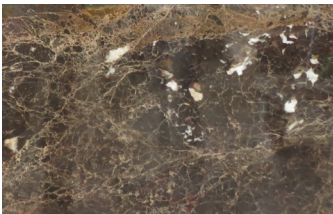
SLAB WITH FILLING (DETAIL)



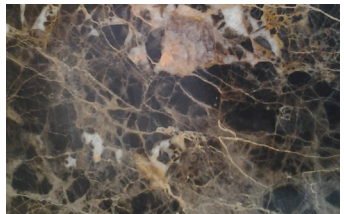
SLAB WITH FILLING (DETAIL)



EXAMPLE OF GRAIN OF THE SLAB



EXAMPLE OF GRAIN OF THE SLAB



GRAIN AND SHAPE OF THE SLAB (DETAIL)

CALACATTA ORO

CALACATTA ORO IS A MARBLE FROM THE APUAN ALPS. DESPITE HAVING THE SAME FEATURES OF CARRARA MARBLE (USUALLY "WHITE") IT IS DISTINGUISHED BY HIS IVORY / BUTTER COLOUR WITH MAJOR VEINS RANGING FROM GOLDEN TO ALL SHADES OF BROWN TO THE GREEN AND GREY. THE WEAVE OF THE GRAIN VARIES CONTINUOUSLY IN THE PLATES AND IT IS POSSIBLE THAT YOU CAN HAVE AREAS WITH MARKED GRAIN ALTERNATING WITH OTHER LARGE SPACES OF WHITE THUS CREATING A PARTICULAR SHINGLE GRAIN HIGHLY APPRECIATED IN THE PRODUCTION OF TABLES AND BATHROOMS COATINGS. BEING A KIND OF SEDIMENTARY SANDSTONE MARBLE CONTAINS VARIOUS TYPES OF CRYSTALS AND GREY STONES UNEVENLY DISTRIBUTED WHICH ARE TO BE CONSIDERED AS AN INTRINSIC CHARACTERISTIC OF THE MARBLE ITSELF. BEING MAINLY COMPOSED OF MICRO-CRYSTALS OF CALCIUM CARBONATE IT IS RECOMMENDED NOT TO EXPOSE THE SURFACE TO FIZZY DRINKS AND / OR ALCOHOL, OIL, WINE, VINEGAR AND VARIOUS CITRUS FRUITS AS THESE WILL CORRODE THE SURFACE. FOR CLEANING, WE RECOMMEND VERY DELICATE PRODUCTS WITHOUT SOLVENTS OR CORROSIVE SUBSTANCE. WITH THE GLOSSY FINISH CAN BE USEFUL THE PERIODIC USE OF SPECIFIC WAXES TO BRING OUT THE SHINE OF THE MATERIAL.

(PICTURES SHOWN ARE ONLY INDICATIVE AND COLORS OF MARBLES MAY CHANGE ACCORDING TO THE NATURAL VARIATIONS OF THE STONE)



EXAMPLE OF GRAIN AND COLOUR OF THE SLAB



CONFORMATION WITH GREY STONES (DETAIL)



EXAMPLE OF GRAIN AND COLOUR OF THE SLAB



GRAIN (DETAIL)



EXAMPLE OF GRAIN AND COLOUR OF THE SLAB



EXAMPLE OF GRAIN AND COLOUR OF THE SLAB

GRIGIO STARDUST

MARBLE OF GREY COLOUR RANGING TO BROWN WITH WHITE VEINS. IT IS A NATURAL PRODUCT WITH OFTEN YELLOWISH VEINS AND BLACK SPOTS THAT ARE THE DISTINGUISHING FEATURES OF THIS MATERIAL. SINCE IT IS OF SEDIMENTARY ORIGIN AND IT IS FORMED MAINLY BY CALCIUM CARBONATE (CaCO_3), IT IS RECOMMENDED FOR A CORRECT MAINTENANCE NOT TO THROW ACID SUBSTANCES (FRIZZY AND/OR ALCOHOLIC DRINKS, OILS, WINE, VINEGAR AND VARIOUS CITRUS FRUITS) OR AT LEAST REMOVE IMMEDIATELY THE SUBSTANCES FROM THE SURFACE, SO THAT THEY CANNOT AFFECT THE POLISHING. FOR THE CLEANING WE RECOMMEND VERY DELICATE PRODUCTS, NO SOLVENTS OR ABRASIVE SUBSTANCES. THE GLOSSY FINISH MAY BE PRESERVED BY USING PERIODICALLY SPECIFIC WAXES TO BRING OUT THE SHINE OF THE MATERIAL.

(PICTURES SHOWN ARE ONLY INDICATIVE AND COLORS OF MARBLES MAY CHANGE ACCORDING TO THE NATURAL VARIATIONS OF THE STONE)



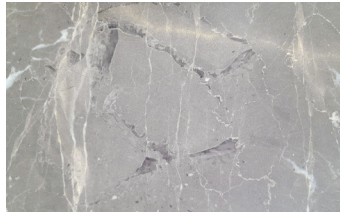
EXAMPLE OF GRAIN OF THE MARBLE SLAB



EXAMPLE OF GRAIN



EXAMPLE OF COLOUR (CLOSE-UP)



GRAIN WITH BLACK DETAILS (CLOSE-UP)



GRAIN WITH YELLOW DETAILS



YELLOW GRAIN

NOIR SAINT LAURENT

MARBLE OF FRENCH ORIGIN OF BLACK-BROWN COLOUR WITH THICK STREAKS THAT RANGE FROM WHITE TO YELLOW, UP TO RED. THE SURFACE HAS OFTEN CRACKING LINES CALLED ALSO EXCORIATIONS, WHICH HAVE TO BE CONSIDERED DISTINGUISHING FEATURES OF THIS MATERIAL.

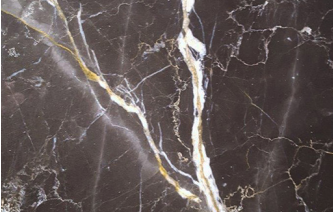
IT IS A NATURAL PRODUCT MANUFACTURED IN A TRADITIONAL WAY BUT WITH THE LATEST GENERATION OF MACHINES. IT IS TREATED WITH NATURAL WAXES THAT RESPECT THE NATURAL FEATURES OF THE PRODUCT. THIS MARBLE IS VERY DELICATE AND NEEDS TO BE REINFORCED IN THE LOWER PART WITH RETICULATION AND RESIN COATING.

IT IS A MARBLE OF SEDIMENTARY ORIGIN FORMED MAINLY BY CALCIUM CARBONATE, THEREFORE FOR A CORRECT MAINTENANCE WE SUGGEST NOT TO THROW ACID SUBSTANCES SUCH AS CARBONATED AND/OR ALCOHOLIC DRINKS, OIL, WINE, VINEGAR AND CITRUS OR IN CASE REMOVE THEM IMMEDIATELY, SO THAT THEY DON'T AFFECT THE POLISHING.

FOR CLEANING, WE RECOMMEND VERY DELICATE PRODUCTS, NO SOLVENTS OR ABRASIVES.

SPECIFIC WAXES THAT BRING OUT THE SHINE OF THE MATERIAL MAY PRESERVE THE GLOSSY FINISH.

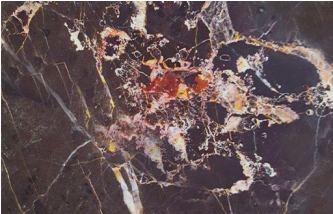
(PICTURES SHOWN ARE ONLY INDICATIVE AND COLORS OF MARBLES MAY CHANGE ACCORDING TO THE NATURAL VARIATIONS OF THE STONE)



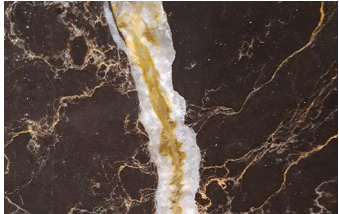
EXAMPLE OF GRAIN



EXAMPLE OF WHITE GRAIN



EXAMPLE OF GRAIN WITH COLOURED INCLUSIONS



EXAMPLE OF GRAIN WITH MINERAL INSERT



EXAMPLE OF SHADING GRAIN



EXAMPLE OF COLOURING GRAIN

MARBRE

LE MARBRE EST UN MATÉRIAU NATUREL D'ORIGINE SÉDIMENTAIRE ET EST FORMÉ ESSENTIELLEMENT PAR CARBONATE DE CALCIUM (CaCO₃).

IL EST FORMÉ PAR UN PROCESSUS MÉTAMORPHIQUES DE ROCHES SÉDIMENTAIRES, UN PROCÉDÉ QUI PROVOQUE UNE RECRISTALLISATION COMPLÈTE DE CARBONATE DE CALCIUM.

LA COULEUR DE MARBRE DÉPEND DE LA PRÉSENCE D'IMPURETÉS MINÉRALES (ARGILE, SABLE, LES OXYDES DE FER, LIMON, DES NODULES DE SILEX) PRÉSENTS EN GRANULES OU COUCHE DANS LA ROCHE SÉDIMENTAIRE D'ORIGINE.

LES MARBRES BLANCS SONT LE RÉSULTAT DU PROCESSUS DE LA MÉTAMORPHOSE DE CALCAIRE LIBRE DE IMPURETÉS.

COMME UN MATÉRIAU NATUREL, FINI AVEC PROCESSUS QUI MANTIENNENT CETTE QUALITÉ, IL FAUT NOTER QUE PEUVENT AVOIR CERTAINES CARACTÉRISTIQUES PARTICULIÈRES TELLES QUE VEINES, LA COULEUR, PETITS TROUS ET DES INCLUSIONS DE DIVERS TYPES QUI LE RENDENT UNIQUE ET INIMITABLE, MAIS QUI NE TOUCHENT PAS LA QUALITÉ OU LA RÉSISTANCE STRUCTURELLE.

LE MARBRE A UNE MAUVAISE RÉSISTANCE AUX SUBSTANCES ACIDES (VINAIGRE, JUS DE CITRON, THÉ, CAFÉ, ETC.) QUI, MÊME EN PETITES QUANTITÉS, PEUVENT CORRODER LA SURFACE ET PÉNÉTRER DANS LES PORES FORMANT DES TACHES MAT.

IL N'Y A PAS DES PRODUIT QUI PEUT LE PROTÉGER DE CES SUBSTANCES ASSURANT UNE RÉSISTANCE ABSOLUE.

BIANCO CARRARA

CE MATÉRIAU QUI VIENT DES ALPES APUANES A UNE COULEUR DE FOND QUI PEUT VARIER DU BLANC CASSÉ AU GRIS CLAIR AVEC DES RAYURES ÉPAISSES DE COLORIS GRIS FONCÉ/NOIR.

DANS SA FORME NATURELLE IL PEUT PRÉSENTER À LA FOIS DES "MICRO-TROUS", APPELÉS "TAROLI ", OU DE "CRISTALLIN", QUI SONT CONSIDÉRÉS UNIQUEMENT ET EXCLUSIVEMENT COMME UNE CARACTÉRISTIQUE DU MARBRE.

COMPTE TENU QU'IL S'AGIT D'UN PRODUIT NATUREL, DES « IMPERFECTIONS» ÉVENTUELLES VISIBLES SONT EN EFFET DES CARACTÉRISTIQUES INTRINSÈQUE DU MATÉRIAU, QUI EST TRAITÉE D'UNE MANIÈRE TRADITIONNELLE MAIS AVEC DES ÉQUIPEMENTS DE DERNIÈRE GÉNÉRATION ET POLI AVEC DES CIRES NATURELLES, QUI DOIVENT RESPECTER L'ESSENCE MÊME DE LA NATURE DU MARBRE. POUR UN ENTRETIEN APPROPRIÉ DU MARBRE IL EST RECOMMANDÉ DE NE PAS VERSER DE SUBSTANCES ACIDES TELLES QUE LES BOISSONS GAZEUSES OU DE L'ALCOOL, L'HUILE, LE VIN, LE VINAIGRE ET LES AGRUMES ET DE TOUTE FAÇON LES ENLEVER IMMÉDIATEMENT DE SORTE QU'ILS NE PEUVENT PAS AFFECTER LE POLISSAGE. POUR LE NETTOYAGE, NOUS RECOMMANDONS DES PRODUITS TRÈS DÉLICATS, PAS DE SOLVANTS OU DE PRODUITS ABRASIFS. POUR LA FINITION BRILLANTE L'UTILISATION PÉRIODIQUE DE CIRES SPÉCIFIQUE PEUT ÊTRE UTILE POUR FAIRE RESSORTIR L'ÉCLAT DE LA MATIÈRE.

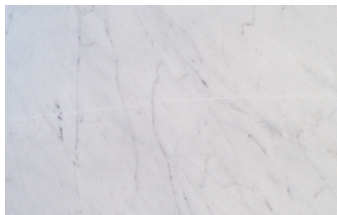
(LES IMAGES PRÉSENTÉES SONT PUREMENT INDICATIVES ET LES COULEURS DE MARBLES PEUVENT VARIER SELON LA DISPONIBILITÉ DU MATÉRIAU)



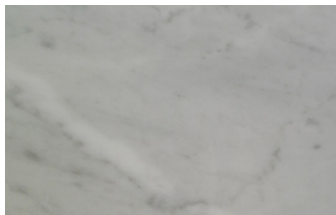
EXEMPLE DE VEINURE AVEC CRISTAUX



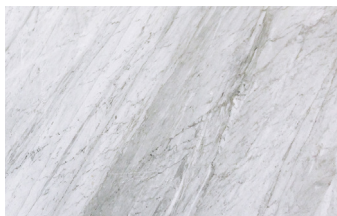
DÉTAIL DES CRISTAUX



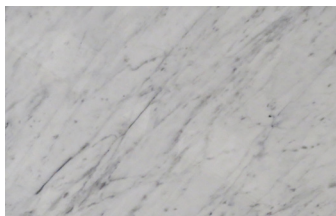
EXEMPLE VEINURE AVEC VEINE TRANSVERSALE



DÉTAIL VEINURE ET COLORIS



EXEMPLE VEINURE DE LA DALLE



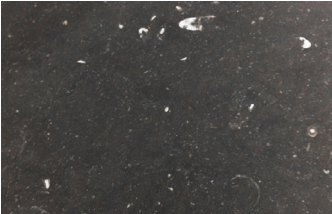
DÉTAIL VEINURE

PETIT GRANIT

LE PETIT GRANIT EST UN LIMESTONE DE COLORIS NOIR /GRIS FONCÉ D'ORIGINE DE LA BELGIQUE. VISUELLEMENT C'EST UN MATÉRIAU ASSEZ UNIFORME, MÊME SI IL EST CARACTÉRISÉ PAR LA PRÉSENCE DE NOMBREUX RESTES FOSSILES TELS QUE LES PETITES "COQUILLES" DÛ PRINCIPALEMENT À DES DÉPÔTS DES FONDS MARINS.

IL Y A AUSSI DIFFÉRENTES NUANCES ET DES STRIES PÂLES QUI VONT DU BLANC AU GRIS CLAIR AU NOIR, EN PASSANT PAR UNE SÉRIE DE NUANCES DE BLEU QUI SONT PLUS OU MOINS VISIBLES SELON LA FINITION. LE PETIT GRANIT EST UN MATÉRIAU TRÈS APPRÉCIÉ PUISQUE DUR ET RÉSISTANT, CEPENDANT, ÉTANT À BASE DE CALCAIRE, IL EXIGE DE LA PRUDENCE DANS L' UTILISATION, EN PARTICULIER EN CE QUI CONCERNE LE NETTOYAGE DE LA SURFACE. BIEN QUE NOUS L'AVONS TRAITÉ AVEC DES CIRES ET DES PRODUITS DE RÉSISTANCE AUX TACHES, POUR ÉVITER QU'IL SE TACHE EN CONTACT AVEC DES HUILES ET DES SUBSTANCES COLORÉES, IL EST RECOMMANDÉ DE NETTOYER IMMÉDIATEMENT LA SURFACE EN CAS DE CONTACT AVEC DES SUBSTANCES ACIDES TELLES QUE LE VIN, LES BOISSONS GAZEUSES, LE VINAIGRE, ETC...

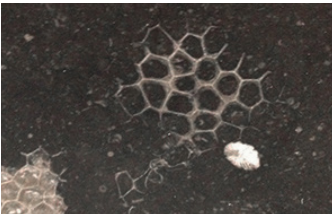
(LES IMAGES PRÉSENTÉES SONT PUREMENT INDICATIVES ET LES COULEURS DE MARBLES PEUVENT VARIER SELON LA DISPONIBILITÉ DU MATÉRIAU)



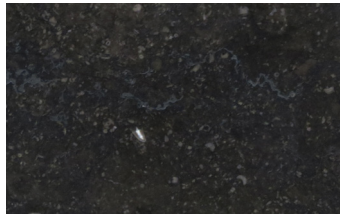
EXEMPLE DALLE AVEC FOSSILES



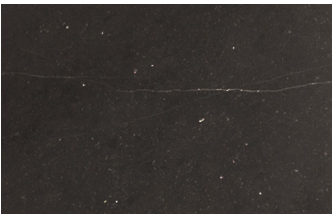
DÉTAIL FOSSILES



DÉTAIL FOSSILES



DÉTAIL MACROCYTE DU MATERIEL



EXEMPLE DE PLATEAU AVEC VEINURE



DÉTAIL VEINURE

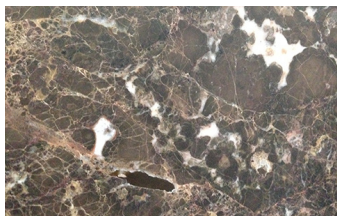
EMPERADOR

CE MATÉRIAU DONT LE PAYS D'ORIGINE EST L'ESPAGNE EST DE COLORIS BRUN TACHETÉ AVEC DES NUANCES MARRON PLUS OU MOINS INTENSES ET DE VEINES BLANCHES. DANS SA FORME NATURELLE IL SE PRÉSENTE AVEC DES «TROUS» QUI DANS L'ÉTAPE DE TRAITEMENT SONT SCÉLLÉS AVEC DES RÉSINES ET /OU DES MORCEAUX DU MÊME MATÉRIAU. LA SURFACE EST TRÈS IRRÉGULIÈRE EN RAISON DE LA PRÉSENCE DE MICRO-TROUS NATURELS QUI DÉTERMINENT LA CARACTÉRISTIQUE DU MARBRE. EMPERADOR EST UN PRODUIT NATUREL DONT LES "DÉFAUTS" SONT VISIBLES À TOUTES FINES ET SONT CARACTÉRISTIQUES DE LA MATIÈRE, QUI EST TRAITÉE D'UNE MANIÈRE TRADITIONNELLE MAIS AVEC DES ÉQUIPEMENTS DE DERNIÈRE GÉNÉRATION ET POLI AVEC DES CIRES NATURELLES, QUI DOIVENT RESPECTER L'ESSENCE DE LA NATURE DU MARBRE.

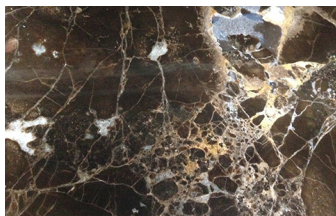
POUR UN ENTRETIEN APPROPRIÉ DU MARBRE IL EST RECOMMANDÉ DE NE PAS VERSER DES SUBSTANCES ACIDES TELLES QUE LES BOISSONS GAZEUSES ET / OU DE L'ALCOOL, DE L'HUILE, LE VIN, LE VINAIGRE ET DIVERS AGRUMES OU AU MOINS LES ENLEVER IMMÉDIATEMENT, DE SORTE QU'ILS NE PEUVENT PAS AFFECTER LE POLISSAGE.

POUR LE NETTOYAGE, NOUS RECOMMANDONS DES PRODUITS TRÈS DÉLICATS, SANS SOLVANTS OU PRODUITS ABRASIFS. POUR LA FINITION BRILLANTE L'UTILISATION PÉRIODIQUE DE CIRES SPÉCIFIQUE PEUT ÊTRE UTILE POUR FAIRE RESSORTIR L'ÉCLAT DE LA MATIÈRE.

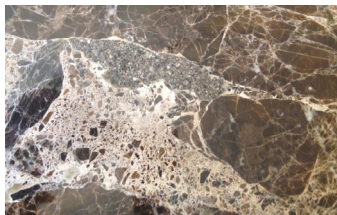
(LES IMAGES PRÉSENTÉES SONT PUREMENT INDICATIVES ET LES COULEURS DE MARBLES PEUVENT VARIER SELON LA DISPONIBILITÉ DU MATÉRIAU)



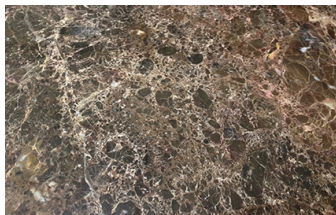
EXEMPLE VEINURE ET CONFORMATION DE LA DALLE AVEC ENDUIT



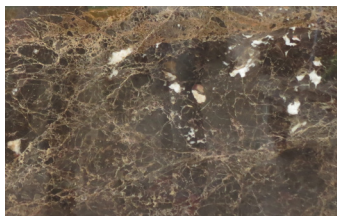
DÉTAIL DALLE AVEC ENDUIT



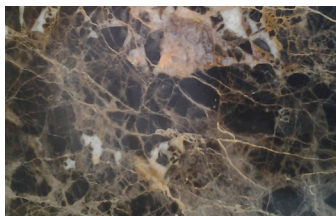
DÉTAIL DALLE AVEC ENDUIT



EXEMPLE VEINURE DE LA DALLE



EXEMPLE VEINURE DE LA DALLE



DÉTAIL VEINURE ET CONFORMATION DE LA DALLE

CALACATTA ORO

CALACATTA ORO EST UN MARBRE DE LA ZONE D'EXTRACTION DES ALPES APUANES (MARBRE DE CARRARA). IL A LES MÊMES ORIGINES QUE LE MARBRE DE CARRARA (GÉNÉRALEMENT "BLANC"), IL SE DISTINGUE PAR SON COLORIS IVOIRE/BEURRE AVEC DES VEINES IMPORTANTES ALLANT DU COLORIS OR À TOUTES LES NUANCES DE MARRON AU VERT ET GRIS.

LE TISSAGE DU GRAIN VARIE DE FAÇON CONTINUE DANS LES DALLES QUI PEUVENT AVOIR DES ZONES AVEC UNE ALTERNANCE DE GRAINS MARQUÉE AVEC D'AUTRES GRANDS ESPACES DE BLANC CRÉANT AINSI UN GRAIN PARTICULIER À BARDEAU TRÈS APPRÉCIÉ DANS LA PRODUCTION DE TABLE ET DE REVÊTEMENTS DE SALLES DE BAINS. ÉTANT UN MARBRE DE TYPE SÉDIMENTAIRE GRÈS IL CONTIENT DIFFÉRENTS TYPES DE CRISTAUX ET DE PIERRES GRISSES INÉGALEMENT RÉPARTIS, QUI DOIVENT ÊTRE CONSIDÉRÉS COMME UNE CARACTÉRISTIQUE INTRINSÈQUE DU MARBRE LUI-MÊME.

ÉTANT PRINCIPALEMENT COMPOSÉE DE MICROCRISTAUX DE CARBONATE DE CALCIUM POUR UNE APPROPRIÉ ÉTANCHÉITÉ DU MATÉRIEL IL EST RECOMMANDÉ DE NE PAS VERSER DES SUBSTANCES ACIDES TELLES QUE LES BOISSONS GAZEUSES ET / OU DE L'ALCOOL, DE L'HUILE, LE VIN, LE VINAIGRE ET DIVERS AGRUMES OU NETTOYER-LES IMMÉDIATEMENT DE SORTE QU'ILS NE PEUVENT PAS AFFECTER LE POLISSAGE.

POUR LE NETTOYAGE, NOUS CONSEILLONS DES PRODUITS TRÈS DÉLICATS SANS SOLVANTS OU PRODUITS ABRASIFS. POUR LA FINITION BRILLANTE L'UTILISATION PÉRIODIQUE DE CIRES SPÉCIFIQUE PEUT ÊTRE UTILE POUR FAIRE RESSORTIR L'ÉCLAT DE LA MATIÈRE.

(LES IMAGES PRÉSENTÉES SONT PUREMENT INDICATIVES ET LES COULEURS DE MARBLES PEUVENT VARIER SELON LA DISPONIBILITÉ DU MATÉRIAU)



EXEMPLE VEINURE ET COLORATION DE LA DALLE



DÉTAIL CONFORMATION AVEC ROCHE GRISE



EXEMPLE VEINURE ET COLORATION DE LA DALLE



DÉTAIL VEINURE



EXEMPLE VEINURE ET COLORATION DE LA DALLE



EXEMPLE VEINURE ET COLORATION DE LA DALLE

GRIGIO STARDUST

MARBRE DE COLORIS GRIS/MARON AVEC VEINES BLANCS. IL EST UN MATÉRIAU NATUREL QUI SOUVENT PRÉSENT DES VEINES JAUNES ET PETITES TACHES NOIRES QUI SONT CARACTÉRISTIQUES INTRINSÈQUE DU MATÉRIAU. PUISQUE IL EST D'ORIGINE SÉDIMENTAIRE ET EST FORMÉ ESSENTIELLEMENT PAR CARBONATE DE CALCIUM (CACO3), NOUS CONSEILLONS DE NE PAS VERSER DE SUBSTANCES ACIDES TELLES QUE LES BOISSONS GAZEUSES OU DE L'ALCOOL, L'HUILE, LE VIN, LE VINAIGRE ET LES AGRUMES ET DE TOUTE FAÇON LES ENLEVER IMMÉDIATEMENT DE SORTE QU'ILS NE PEUVENT PAS AFFECTER LE POLISSAGE. POUR LE NETTOYAGE, NOUS RECOMMANDONS DES PRODUITS TRÈS DÉLICATS, PAS DE SOLVANTS OU DE PRODUITS ABRASIFS. POUR LA FINITION BRILLANTE, L'UTILISATION PÉRIODIQUE DE CIRES SPÉCIFIQUE PEUT ÊTRE UTILE POUR FAIRE RESSORTIR L'ÉCLAT DE LA MATIÈRE.

(LES IMAGES PRÉSENTÉES SONT PUREMENT INDICATIVES ET LES COULEURS DE MARBLES PEUVENT VARIER SELON LA DISPONIBILITÉ DU MATÉRIAU)



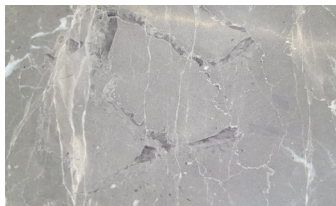
EXEMPLE DE VEINURE DE LA DALLE



EXEMPLE DE VEINURE



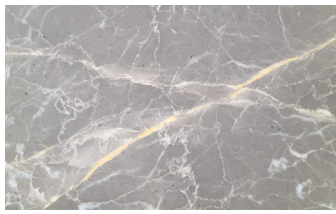
EXEMPLE DE COLORIS (DÉTAIL)



VEINURE AVEC DÉTAILS NOIRS



VEINURE AVEC DÉTAILS JAUNES



VEINURE JAUNE

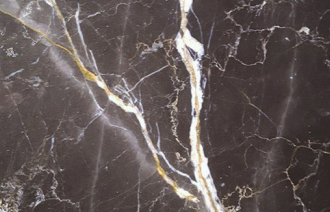
NOIR SAINT LAURENT

MARBRE D'ORIGINE FRANÇAISE DE COLORIS NOIR-MARON AVEC DES RAYURES ÉPAISSES RAMIFIÉES ALLANT DU COLORIS BLANC, AU JAUNE, JUSQU'AU ROUGE. SOUVENT LA SURFACE SE PRÉSENTE AVEC DES LIGNES DE SURFACE DE CRAQUAGE, APPELLÉES AUSSI EXCORIATIONS, QUI ILS DOIVENT ÊTRE CONSIDÉRÉS UNIQUEMENT ET EXCLUSIVEMENT UNE CARACTÉRISTIQUE DU MARBRE.

LE MARBRE EST UN PRODUIT NATUREL TRAVAILLÉ DE FAÇON TRADITIONNELLE AVEC LES MACHINES DE DERNIÈRE GÉNÉRATION ET TRAITÉES AVEC DES CIRES NATURELLES QUI ONT TENDANCE À ADHÉRER À LA NATURALITÉ DU PRODUIT. ÉTANT PARTICULIÈREMENT SENSIBLE, IL EST RENFORCÉ SUR LE FOND AVEC UN TRAVAIL DE RÉTICULATION ET REVÊTEMENT DE RÉSINE.

IL EST D'ORIGINE SÉDIMENTAIRE FORMÉ PAR CARBONATE DE CALCIUM, DONC IL EST RECOMMANDÉ POUR UN ENTRETIEN APPROPRIÉ DE NE PAS VERSER DE SUBSTANCES ACIDES TELLES QUE LES BOISSONS GAZEUSES OU DE L'ALCOOL, L'HUILE, LE VIN, LE VINAIGRE ET LES AGRUMES ET DE TOUTE FAÇON LES ENLEVER IMMÉDIATEMENT DE SORTE QU'ILS NE PEUVENT PAS AFFECTER LE POLISSAGE. POUR LE NETTOYAGE, NOUS RECOMMANDONS DES PRODUITS TRÈS DÉLICATS, PAS DE SOLVANTS ET DE PRODUITS ABRASIFS. POUR LA FINITION BRILLANTE L'UTILISATION PÉRIODIQUE DE CIRES SPÉCIFIQUE PEUT ÊTRE UTILE POUR FAIRE RESSORTIR L'ÉCLAT DE LA MATIÈRE.

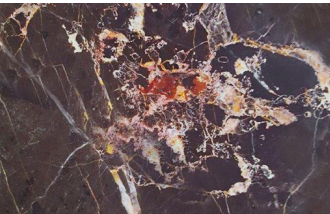
(LES IMAGES PRÉSENTÉES SONT PUREMENT INDICATIVES ET LES COULEURS DE MARBLES PEUVENT VARIER SELON LA DISPONIBILITÉ DU MATÉRIAU)



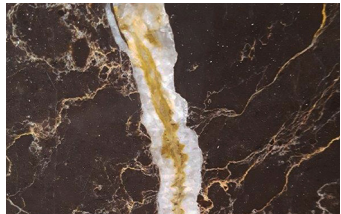
EXEMPLE DE VEINURE



EXEMPLE DE VEINURE BLANCHE



EXEMPLE DE VEINURE AVEC INCLUSIONS COLORÉES



EXEMPLE DE VEINURE AVEC INSERTION MINÉRAL



EXEMPLE DE VEINURE NUANCÉE



EXEMPLE DE VEINURE AVEC COLORATION

MARMOR

MARMOR IST EIN NATÜRLICH VORKOMMENDES MATERIAL SEDIMENTÄREN URSPRUNGS, DAS VORWIEGEND AUS KALZIUMKARBONAT (CaCO_3) BESTEHT. ES ENTSTEHT DURCH UMWANDLUNG (METAMORPHOSE) VON SEDIMENTEN, IM ZUGE DERER ES ZUR VOLLSTÄNDIGEN REKRISTALLISATION DES VORHANDENEN KALZIUMKARBONATS KOMMT.

DIE FARBE DES MARMORS HÄNGT DAVON AB, OB UND INWIEWEIT MINERALISCHE VERUNREINIGUNGEN (LEHM, SAND, EISENOXID, SCHLAMM, KIESELSTEINEN) IN FORM VON KÖRNERN ODER SCHICHTEN IM URSPRÜNGLICHEN SEDIMENTGESTEIN VORLIEGEN, ODER OB REINER KALKSTEIN UMGEWANDELT WURDE.

BEI DER VERARBEITUNG VON MARMOR WIRD DARAUF GEACHTET, DESSEN NATÜRLICHE EIGENSCHAFTEN ZU ERHALTEN. BESONDERE MERKMALE, WIE DIE ÄDERUNG, KLEINERE UNREGELMÄSSIGKEITEN DER OBERFLÄCHE, POREN, FARBBLICHE ABWEICHUNGEN UND EINSCHLÜSSE UNTERSCHIEDLICHER ART MACHEN JEDES STÜCK ZU EINEM UNIKAT UND HABEN KEINEN EINFLUSS AUF IHRE QUALITÄT ODER WIDERSTANDSFÄHIGKEIT.

MARMOR IST EMPFINDLICH GEGEN SÄUREN (ESSIG, ZITRONENSÄURE, TEE, KAFFEE ETC.), DIE BEREITS IN KLEINEN MENGEN ZU EINER KORROSION DER OBERFLÄCHE FÜHREN KÖNNEN UND IN DIE POREN EINDRINGEN, WODURCH MATTE STELLEN ENTSTEHEN. ES GIBT KEIN PRODUKT, DAS MARMOR VOR DIESEN SUBSTANZEN MIT ABSOLUTER SICHERHEIT SCHÜTZT.

BIANCO CARRARA

BIANCO CARRARA WIRD IN DEN APUANISCHEN ALPEN ABGEBAUT UND WEIST EINE SCHMUTZIG WEISSE BIS HELLGRAUE GRUNDFARBE MIT AUSGEPRÄGT DUNKELGRAU-SCHWARZER ÄDERUNG AUF.

BEI NATÜRLICHEM BIANCO CARRARA SIND AUSSERDEM HÄUFIG KRISTALLKÖRNER ZU BEOBACHTEN, SOWIE KLEINE, LANDLÄUFIG ALS TAROLI (KALKMÄNNCHEN) BEZEICHNETE LÖCHER. BEIDE STELLEN KEINEN MANGEL DAR, SONDERN SIND NATÜRLICHE MERKMALE DES MARMORS.

EVENTUELL ERKENNBARE UNREGELMÄSSIGKEITEN SIND DAHER AUSSCHLIESSLICH ZEICHEN DER NATÜRLICHEN HERKUNFT DES MATERIALS. DER MARMOR WIRD VON HAND MIT HILFE MODERNSTER GERÄTE BEARBEITET UND MIT NATURWACHS POLIERT, UM DIESE NATÜRLICHKEIT ZU BEWAHREN.

UM OPTIK UND GLANZ DES MATERIALS OPTIMAL ZU ERHALTEN, EMPFIEHLT ES SICH, DEN KONTAKT MIT SÄUREHALTIGEN SUBSTANZEN, WIE KOHLENSÄUREHALTIGEN UND/ODER ALKOHOLISCHEN GETRÄNKEN, ÖL, WEIN, ESSIG UND SAFT AUS ZITRUSFRÜCHTEN ZU VERMEIDEN BZW. DIESE GEGEBENENFALLS UMGEHEND ZU ENTFERNEN.

VERWENDEN SIE AUSSCHLIESSLICH SCHONENDE, NICHT ÄTZENDE REINIGUNGSMITTEL OHNE VERDÜNNER.

UM DEN GLANZ DES MATERIALS NOCH MEHR HERVORZUHEBEN, BEHANDELN SIE DIE OBERFLÄCHE REGELMÄSSIG MIT SPEZIELLEM GLANZWACHS.

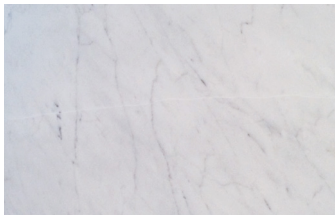
(DIE GEZEIGTEN ABBILDUNGEN SIND SYMBOLBILDER. JE NACH VERFÜGBARKEIT SIND FARBliche ABWEICHUNGEN MÖGLICH.)



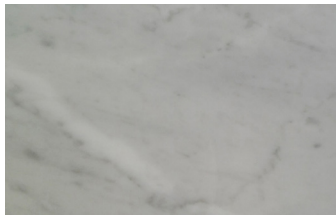
BEISPIEL DER ÄDERUNG DER PLATTE MIT KRISTALLEINSCHLÜSSEN



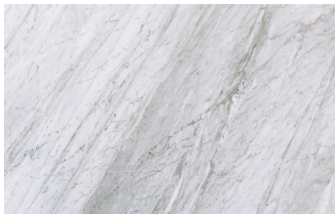
KRISTALLEINSCHLÜSSE (DETAILANSICHT)



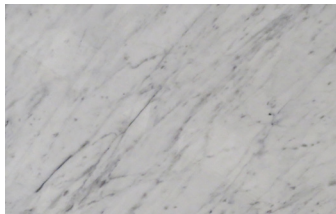
BEISPIEL MIT QUER VERLAUFENDER ÄDERUNG



ÄDERUNG UND FARBE (DETAILANSICHT)



BEISPIEL DER ÄDERUNG DER PLATTE



ÄDERUNG (DETAILANSICHT)

PETIT GRANIT

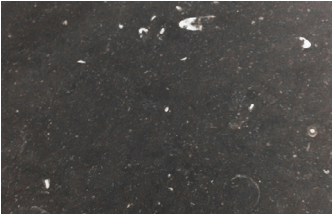
PETIT GRANIT (BELGISCH GRANIT) IST EIN SCHWARZ-DUNKELGRAUER KALKSTEIN AUS BELGIEN. DAS MATERIAL PRÄSENTIERT SICH RELATIV GLEICHFÖRMIG, MIT ZAHLREICHEN FOSSILEN EINSCHLÜSSEN, WIE ETWA KLEINEN MUSCHELN AUS MEERESGRUND-ABLAGERUNGEN.

DARÜBER HINAUS WEIST PETIT GRANIT UNTERSCHIEDLICHE FARBNUANCEN UND ZARTE STREIFEN AUF. DIE FARBLICHE BANDBREITE SCHWANKT DABEI VON HELLGRAU ÜBER VERSCHIEDENE BLAUSCHATTIERUNGEN BIS HIN ZU SCHWARZ – JE NACH OBERFLÄCHENBEARBEITUNG.

PETIT GRANIT WIRD VOR ALLEM FÜR SEINE HÄRTE UND WIDERSTANDSFÄHIGKEIT GESCHÄTZT. DABEI IST ALLERDINGS ZU BEACHTEN, DASS PETIT GRANIT IN WIRKLICHKEIT ZU DEN KALKSTEINEN ZÄHLT UND DAHER DENNOCH EINEN SORGSAMEN UMGANG ERFORDERT. DIES GILT INSBESONDERE FÜR DIE REINIGUNG DER OBERFLÄCHE.

DAS MATERIAL WIRD VON UNS MIT WACHS UND ANTIFLECKMITTEL BEHANDELT. DENNOCH SOLLTE DER STEIN BEI KONTAKT MIT ÖL SOWIE FÄRBENDEN ODER SÄUREHALTIGEN SUBSTANZEN, WIE WEIN, SOFTDRINKS, ESSIG USW. UMGEHEND GEREINIGT WERDEN, UM BLEIBENDE FLECKEN ZU VERHINDERN.

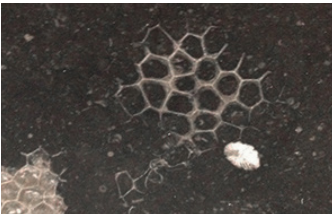
(DIE GEZEIGTEN ABBILDUNGEN SIND SYMBOLBILDER. JE NACH VERFÜGBARKEIT SIND FARBLICHE ABWEICHUNGEN MÖGLICH.)



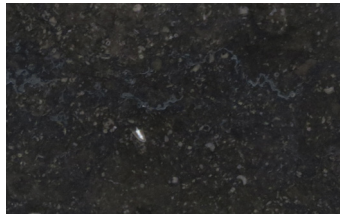
BEISPIEL EINER PLATTE MIT FOSSILEN EINSCHLÜSSEN



FOSSILE EINSCHLÜSSE (DETAILANSICHT)



FOSSILE EINSCHLÜSSE (DETAILANSICHT)



TIEFLIEGENDE ÄDERUNG (DETAILANSICHT)



BEISPIEL EINER PLATTE MIT ÄDERUNG



ÄDERUNG (DETAILANSICHT)

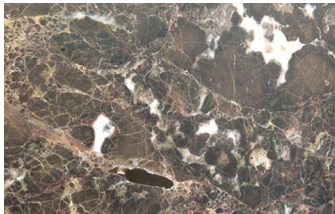
EMPERADOR

EMPERADOR IST EIN NATURSTEIN AUS SPANIEN IN UNTERSCHIEDLICH INTENSIVEN BRAUNTÖNEN MIT WEISSER ÄDERUNG. DAS MATERIAL WEIST UNBEHANDELT VON NATUR AUS LÖCHER AUF, DIE IM ZUGE DER BEARBEITUNG MIT HARZEN UND/ ODER KLEINEREN STÜCKEN DESSELBEN STEINS VERSCHLOSSEN WERDEN. SEINE NATÜRLICHEN POREN LASSEN DIE OBERFLÄCHE UNREGELMÄSSIG WIRKEN UND SIND EIN BESONDERES MERKMAL DIESES STEINS. EVENTUELL ERKENNBARE „MÄNGEL“ SIND DAHER AUSSCHLIESSLICH ZEICHEN DER NATÜRLICHEN HERKUNFT DES MATERIALS. DER MARMOR WIRD VON HAND MITHILFE MODERNSTER GERÄTE BEARBEITET UND MIT NATURWACHS POLIERT, UM DIESE NATÜRLICHKEIT ZU BEWAHREN.

UM OPTIK UND GLANZ DES MATERIALS OPTIMAL ZU ERHALTEN, EMPFIEHLT ES SICH, DEN KONTAKT MIT SÄUREHALTIGEN SUBSTANZEN, WIE KOHLENSÄUREHALTIGEN UND/ODER ALKOHOLISCHEN GETRÄNKEN, ÖL, WEIN, ESSIG UND SAFT AUS ZITRUSFRÜCHTEN ZU VERMEIDEN BZW. DIESE GEBEBENENFALLS UMGEHEND ZU ENTFERNEN.

VERWENDEN SIE AUSSCHLIESSLICH SCHONENDE, NICHT ÄTZENDE REINIGUNGSMITTEL OHNE VERDÜNNER. UM DEN GLANZ DES MATERIALS NOCH MEHR HERVORZUHEBEN, BEHANDELN SIE DIE OBERFLÄCHE REGELMÄSSIG MIT SPEZIELLEM GLANZWACHS.

(DIE GEZEIGTEN ABBILDUNGEN SIND SYMBOLBILDER. JE NACH VERFÜGBARKEIT SIND FARBBLICHE ABWEICHUNGEN MÖGLICH.)



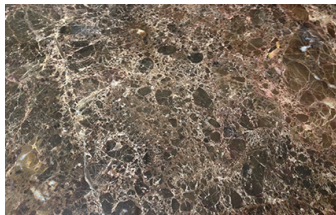
BEISPIEL DER ÄDERUNG UND BESCHAFFENHEIT DER PLATTE MIT GESCHLOSSENEN LÖCHERN



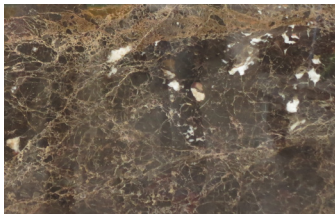
PLATTE MIT GESCHLOSSENEN LÖCHERN (DETAILANSICHT)



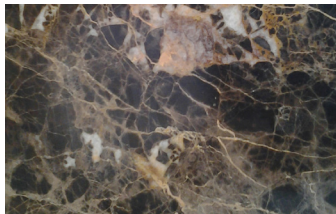
PLATTE MIT GESCHLOSSENEN LÖCHERN (DETAILANSICHT)



BEISPIEL DER ÄDERUNG DER PLATTE



BEISPIEL DER ÄDERUNG DER PLATTE



ÄDERUNG UND BESCHAFFENHEIT DER PLATTE (DETAILANSICHT)

CALACATTA ORO

CALACATTA ORO WIRD (WIE CARRARA-MARMOR) IN DEN APUANISCHEN ALPEN ABGEBAUT. OBWOHL ER DENSELBESEN URSPRUNG WIE (DER ÜBLICHERWEISE "WEISSE") CARRARA-MARMOR HAT, UNTERSCHIEDET ER SICH VON DIESEM DURCH SEINE ELFENBEIN-/BUTTERÄHNLICHE FARBE. DIE AUSGEPRÄGTE ÄDERUNG SCHWANKT FARBBLICH VON GOLDBRAUN ÜBER VERSCHIEDENSTE BRAUNTÖNE BIS HIN ZU GRÜN- UND GRAUSCHATTIERUNGEN. DIE ÄDERUNG DER PLATTEN FÄLLT DABEI SEHR UNREGELMÄSSIG AUS, WESHALB ABSCHNITTE MIT AUSGEPRÄGTER ÄDERUNGEN AUCH MIT GRÖßEREN WEISSEN FLÄCHEN ABWECHSELN KÖNNEN. DIE DADURCH ENTSTEHENDE „KIESELSTEIN“-OPTIK WIRD VOR ALLEM BEI TISCHPLATTEN UND BADEZIMMERVERKLEIDUNGEN SEHR GESCHÄTZT. CALACATTA ORO IST EIN SANDHALTIGES SEDIMENTGESTEIN UND ENTHÄLT DAHER UNTERSCHIEDLICHE ARTEN UNREGELMÄSSIG ANGEORDNETER KRISTALLE UND GRAUER STEINCHEN, DIE KEINEN MANGEL DARSTELLEN, SONDERN EIN NATÜRLICHES MERKMAL DIESES STEINS SIND.

ER BESTEHT VORWIEGEND AUS MIKROKRISTALLEN AUS KALZIUMKARBONAT. UM OPTIK UND GLANZ DES MATERIALS OPTIMAL ZU ERHALTEN, EMPFIEHLT ES SICH, DEN KONTAKT MIT SÄUREHALTIGEN SUBSTANZEN, WIE KOHLENSÄUREHALTIGEN UND/ODER ALKOHOLISCHEN GETRÄNKEN, ÖL, WEIN, ESSIG UND SAFT AUS ZITRUSFRÜCHTEN ZU VERMEIDEN BZW. DIESE GEGEBENENFALLS UMGEHEND ZU ENTFERNEN. VERWENDEN SIE AUSSCHLIESSLICH SCHONENDE, NICHT ÄTZENDE REINIGUNGSMITTEL OHNE VERDÜNNER. UM DEN GLANZ DES MATERIALS NOCH MEHR HERVORZUHEBEN, BEHANDELN SIE DIE OBERFLÄCHE REGELMÄSSIG MIT SPEZIELLEM GLANZWACHS.

(DIE GEZEIGTEN ABBILDUNGEN SIND SYMBOLBILDER. JE NACH VERFÜGBARKEIT SIND FARBBLICHE ABWEICHUNGEN MÖGLICH.)



BEISPIEL DER ÄDERUNG UND FARBE DER PLATTE



BEISPIEL MIT GRAUEN STEINCHEN (DETAILANSICHT)



BEISPIEL DER ÄDERUNG UND FARBE DER PLATTE



ÄDERUNG (DETAILANSICHT)



BEISPIEL DER ÄDERUNG UND FARBE DER PLATTE



BEISPIEL DER ÄDERUNG UND FARBE DER PLATTE

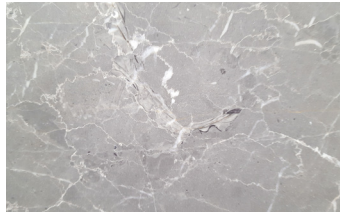
GRIGIO STARDUST

MARMOR IN FARBE GRAU MIT BRAUNTÖNEN UND MIT WEISSEN ÄDERUNGEN. ER IST EIN NATÜRLICHES PRODUKT, DASS ÖFTERS HELLGELBE ÄDERUNGEN UND SCHWARZE FLECKCHEN ZEIGT, DIE BESONDERE EIGENSCHAFTEN DES MATERIALS SIND. DA ER EINE SEDIMENTÄRE URSPRUNG HAT UND BESTEHT AUS KALZIUMKARBONAT (CaCO_3), WIRD ES ABGERATEN, SÄUREHALTIGEN SUBSTANZEN, WIE KOHLENSÄUREHALTIGE UND/ODER ALKOHOLISCHE GETRÄNKE, ÖL, WEIN, ESSIG UND SAFT AUS ZITRUSFRÜCHTEN DARAUFGU GIESSEN. DIESE GEGEBENENFALLS UMGEHEND ENTFERNEN. FÜR DIE REINIGUNG VERWENDEN SIE AUSSCHLIESSLICH SCHONENDE, NICHT ÄTZENDE REINIGUNGSMITTEL, OHNE VERDÜNNER. UM DEN GLANZ DES MATERIALS NOCH MEHR HERVORZUHEBEN, BEHADELN SIE DIE OBERFLÄCHE REGELMÄSSIG MIT SPEZIELLEM GLANZWACHS.

(DIE GEZEIGTEN ABBILDUNGEN SIND SYMBOLBILDER. JE NACH VERFÜGBARKEIT SIND FARBICHE ABWEICHUNGEN MÖGLICH.)



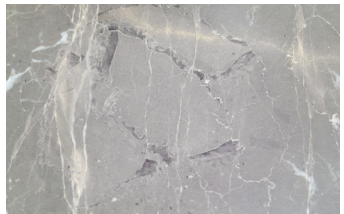
BEISPIEL DER ÄDERUNG DER PLATTE



BEISPIEL DER ÄDERUNG



BEISPIEL VON FARBE (DETAIL)



ÄDERUNG MIT SCHWARZEN EINSCHLÜSSEN (DETAIL)



ÄDERUNG MIT GELBEN EINSCHLÜSSEN



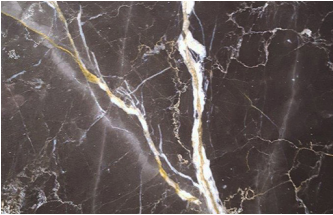
GELBE ÄDERUNG

NOIR SAINT LAURENT

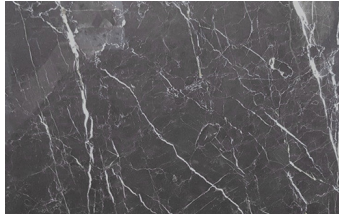
MARMOR VON FRANZOSISCHEN URSPRUNG MIT EINER SCHWARZ-BRAUNEN FARBE UND MIT MEHREREN VERZWEIGTEN ÄDERUNGEN, DIE VON WEISS ÜBER GELB BIS ZUM ROT SCHWANKEN. ÖFTERS ZEIGT DAS MATERIAL OBERFLÄCHENRISSLINIEN, DIE AUCH ABSCHÜRFUNGEN GENANNT WERDEN, DIE AUSSCHLIESSLICH ZEICHEN DER NATÜRLICHEN HERKUNFT DES MATERIALS SIND. DIESES NATÜRLICHE MATERIAL WIRD AUF TRADITIONELLE WEISE MIT DER NEUESTEN GENERATION VON MASCHINEN BEARBEITET UND ES WIRD MIT NATURWACHS BEHANDELT, UM DIE NATÜRLICHKEIT DES PRODUKTES ZU BEWAHREN. DA DIESE MATERIAL BESONDERS EMPFINDLICH IST, WIRD ES IN DEM UNTEREN TEIL DURCH EINE NETZSTRUKTUR UND MIT HARZGEWINNUNG VERSTÄRKT.

ER IST EIN MARMOR VON SEDIMENTÄREN URSPRUNG, DASS AUS KALZIUMKARBONAT BESTEHT. UM OPTIK UND GLANZ DES MATERIALS OPTIMAL ZU ERHALTEN, EMPFIEHLT MAN, DEN KONTAKT MIT SÄUREHALTIGEN SUBSTANZEN, WIE KOHLENSÄUREHALTIGEN UND/ODER ALKOHOLISCHEN GETRÄNKEN, ÖL, ESSIG UND SAFT AUS ZITRUSFRÜCHTEN ZU VERMEIDEN, BZW. DIESE GEBEBENFALLS UMGEHEND ZU ENTFERNEN. FÜR DIE REINIGUNG VERWENDEN SIE AUSSCHLIESSLICH SCHONENDE, NICHT ÄTZENDE REINIGUNGSMITTEL OHNE VERDÜNNER. BEHANDELN SIE DIE OBERFLÄCHE REGELMÄSSIG MIT SPEZIELLEM GLANZWACHS.

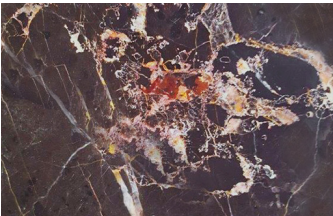
(DIE GEZEIGTEN ABBILDUNGEN SIND SYMBOLBILDER. JE NACH VERFÜGBARKEIT SIND FARBBLICHE ABWEICHUNGEN MÖGLICH.)



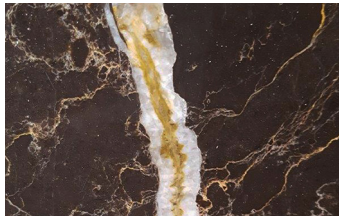
BEISPIEL DER ÄDERUNG



BEISPIEL VON WEISSER ÄDERUNG



BEISPIEL VON ÄDERUNG MIT FARBIGEN EINSCHLÜSSEN



BEISPIEL VON ÄDERUNG MIT MINERALEINSATZ



BEISPIEL VON NUANCIERTER ÄDERUNG



BEISPIEL VON ÄDERUNG MIT FÄRBUNG

MÁRMOL

EL MÁRMOL ES UN MATERIAL NATURAL DE ORIGEN SEDIMENTARIO Y ESTÁ FORMADO PRINCIPALMENTE POR CARBONATO DE CALCIO (CACO₃). SE FORMA A TRAVÉS DE UN PROCESO METAMÓRFICO A PARTIR DE ROCAS SEDIMENTARIAS, UN PROCESO QUE PROVOCA UNA COMPLETA RECRISTALIZACIÓN DEL CARBONATO DE CALCIO.

EL COLOR DEL MÁRMOL PUEDE DEPENDER DE LA PRESENCIA DE IMPUREZAS MINERALES (ARCILLA, ARENA, ÓXIDOS DE HIERRO, LIMO, NÓDULOS DE SÍLEX) EXISTENTES EN GRÁNULOS O EN ESTRATOS EN EL INTERIOR DE LA ROCA SEDIMENTARIA ORIGINAL O DEL PROCESO DE METAMORFOSIS DE ROCAS CALCÁREAS SIN IMPUREZAS.

CABE SEÑALAR QUE, AL TRATARSE DE UN MATERIAL NATURAL, ACABADO CON PROCEDIMIENTOS QUE MANTIENEN ESTA CUALIDAD, PUEDE PRESENTAR ALGUNAS CARACTERÍSTICAS COMO VETAS, LIGERAS IRREGULARIDADES SUPERFICIALES, PEQUEÑOS ORIFICIOS, COLORES E INCLUSIONES DE DIVERSOS TIPOS QUE HACEN QUE SEA ÚNICO E INIMITABLE PERO QUE NO PERJUDICAN SU CALIDAD O SU RESISTENCIA ESTRUCTURAL.

EL MÁRMOL TIENE UNA MALA RESISTENCIA A LAS SUSTANCIAS ÁCIDAS (VINAGRE, LIMÓN, TÉ, CAFÉ, ETC.) QUE, AUNQUE EN PEQUEÑAS CANTIDADES, PUEDEN CORROER SU SUPERFICIE Y PENETRAR EN LOS POROS FORMANDO MANCHAS MATES.

NO EXISTE NINGÚN PRODUCTO QUE PUEDA PROTEGERLO DE ESTAS SUSTANCIAS GARANTIZANDO UNA RESISTENCIA ABSOLUTA.

BIANCO CARRARA

ESTE MATERIAL PROCEDENTE DE LOS ALPES APUANOS TIENE UN COLOR DE FONDO QUE PUEDE OSCILAR ENTRE BLANCO SUCIO Y GRIS CLARO CON VETAS GRUESAS DE COLOR GRIS OSCURO/NEGRO.

EN SU FORMA NATURAL PUEDE PRESENTAR TANTO "MICROORIFICIOS", LLAMADOS EN EL SECTOR "TAROLI", COMO "PEQUEÑOS CRISTALES", QUE TIENEN QUE CONSIDERARSE SÓLO Y EXCLUSIVAMENTE COMO UNA CARACTERÍSTICA DEL MÁRMOL.

AL TRATARSE DE UN PRODUCTO NATURAL, LAS EVENTUALES "IMPERFECCIONES" VISIBLES SON EN REALIDAD CARACTERÍSTICAS INTRÍNECAS DEL MATERIAL, QUE SE TRABAJA DE FORMA ARTESANA CON MÁQUINAS DE ÚLTIMA GENERACIÓN Y SE ABRILLANTA CON CERAS NATURALES, Y QUE TIENDEN A RESPETAR LA PROPIA ESENCIA DE LA NATURALEZA DEL MÁRMOL. PARA CONSERVAR DE FORMA CORRECTA EL MATERIAL SE RECOMIENDA NO DERRAMAR SUSTANCIAS ÁCIDAS COMO BEBIDAS CON GAS Y/O ALCOHÓLICAS, ACEITES, VINO, VINAGRE Y CÍTRICOS VARIOS. EN CUALQUIER CASO, SERÁ NECESARIO ELIMINARLAS DE SU SUPERFICIE DE FORMA INMEDIATA PARA EVITAR QUE DETERIOREN EL ABRILLANTADO.

PARA LA LIMPIEZA RECOMENDAMOS PRODUCTOS MUY DELICADOS, SIN DILUYENTES O SUSTANCIAS CORROSIVAS.

EN EL ACABADO BRILLANTE PUEDE SER ÚTIL UTILIZAR DE FORMA PERIÓDICA CERAS ESPECÍFICAS PARA RESALTAR EL ABRILLANTADO DEL MATERIAL.

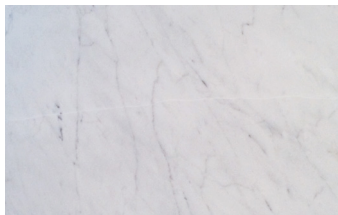
(LAS IMÁGENES QUE SE MUESTRAN SON MERAMENTE INDICATIVAS Y LOS COLORES DE LOS MÁRMOLES PUEDEN VARIAR DE ACUERDO CON LA DISPONIBILIDAD DEL MATERIAL)



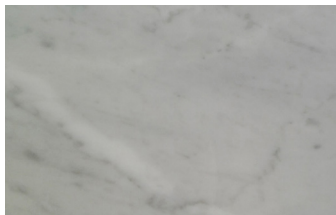
EJEMPLO DE VETAS DE LA PLACA CON CRISTALES



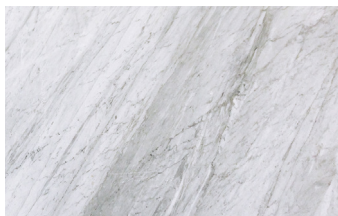
CRISTALES (DETALLE)



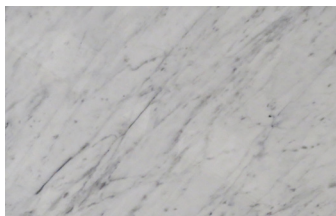
EJEMPLO DE VETAS CON VENA TRANSVERSAL



VETAS Y COLORES (DETALLE)



EJEMPLO DE VETA DE LA PLACA



VETA (DETALLE)

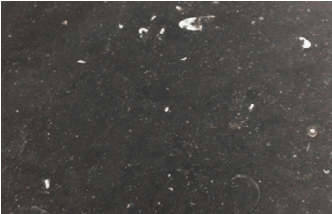
PETIT GRANIT

EL PETIT GRANIT ES UNA PIEDRA CALIZA DE COLOR NEGRO/GRIS OSCURO PROCEDENTE DE BÉLGICA. A SIMPLE VISTA ES UN MATERIAL MUY UNIFORME AUNQUE SE CARACTERIZA POR LA PRESENCIA DE MUCHOS RESTOS FÓSILES COMO POR EJEMPLO PEQUEÑAS “CONCHAS” PROCEDENTES PRINCIPALMENTE DE DEPÓSITOS DE FONDOS MARINOS.

ADEMÁS PRESENTA DIVERSOS MATICES Y ESTRÍAS SUAVES QUE VAN DEL BLANCO, AL GRIS CLARO Y AL NEGRO, PASANDO A TRAVÉS DE UNA SERIE DE MATICES DEL AZUL QUE SON MÁS O MENOS VISIBLES SEGÚN EL ACABADO. EL PETIT GRANIT ES UN MATERIAL MUY APRECIADO DEBIDO A SU DUREZA Y RESISTENCIA, PERO AL TRATARSE DE UN MATERIAL DE BASE CALCÁREA, EXIGE PRUDENCIA EN EL USO, SOBRE TODO POR LO QUE SE REFIERE A LA LIMPIEZA DE SU SUPERFICIE.

AUNQUE NOSOTROS LO TRATAMOS CON CERAS Y PRODUCTOS ANTIMANCHAS, PARA EVITAR QUE SE MANCHE AL ENTRAR EN CONTACTO CON ACEITES Y SUSTANCIAS DE COLOR, SE RECOMIENDA LIMPIAR DE FORMA INMEDIATA SU SUPERFICIE SI ENTRA EN CONTACTO CON SUSTANCIAS ÁCIDAS COMO VINO, BEBIDAS, VINAGRE, ETC.

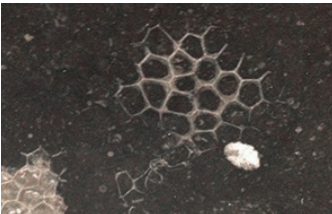
(LAS IMÁGENES QUE SE MUESTRAN SON MERAMENTE INDICATIVAS Y LOS COLORES DE LOS MÁRMOLES PUEDEN VARIAR DE ACUERDO CON LA DISPONIBILIDAD DEL MATERIAL)



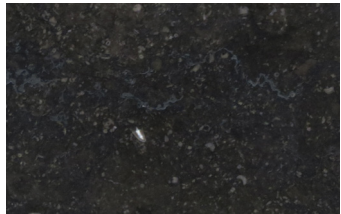
EJEMPLO DE PLACA CON FÓSILES



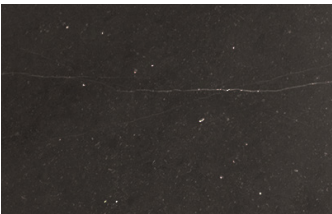
FÓSILES (DETALLE)



FÓSILES (DETALLE)



DELGADEZ DEL MATERIAL (DETALLE)



EJEMPLO DE PLACA CON PRESENCIA DE VETAS



VETA (DETALLE)

EMPERADOR

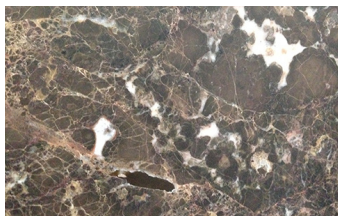
ESTE MATERIAL PROCEDENTE DE ESPAÑA ES DE COLOR MARRÓN MACULADO CON Matices de marrón más o menos intensos y vetas blancas. EN SU FORMA NATURAL SE PRESENTA CON “AGUJEROS” QUE DURANTE LA FASE DE ELABORACIÓN SE CIERRAN CON RESINAS Y/O PIEZAS DEL MISMO MATERIAL. LA SUPERFICIE ES POR TANTO IRREGULAR DEBIDO A LA PRESENCIA DE MICROORIFICIOS NATURALES QUE DETERMINAN LA CARACTERÍSTICA DEL MÁRMOL.

EL EMPERADOR ES UN PRODUCTO NATURAL CUYOS “DEFECTOS” VISIBLES SON EXCLUSIVAMENTE PECULIARIDADES DEL MATERIAL, QUE SE TRABAJA DE FORMA ARTESANA CON MÁQUINAS DE ÚLTIMA GENERACIÓN Y SE ABRILLANTA CON CERAS NATURALES, Y QUE TIENDEN A RESPETAR LA PROPIA ESENCIA DE LA NATURALEZA DEL MÁRMOL.

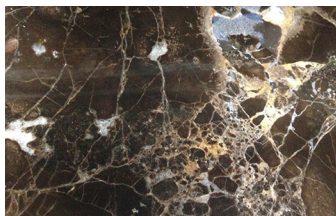
PARA CONSERVAR DE FORMA CORRECTA EL MATERIAL SE RECOMIENDA NO DERRAMAR SUSTANCIAS ÁCIDAS COMO BEBIDAS CON GAS Y/O ALCOHÓLICAS, ACEITES, VINO, VINAGRE Y CÍTRICOS VARIOS. EN CUALQUIER CASO, SERÁ NECESARIO ELIMINARLAS DE SU SUPERFICIE DE FORMA INMEDIATA PARA EVITAR QUE DETERIOREN EL ABRILLANTADO.

PARA LA LIMPIEZA RECOMENDAMOS PRODUCTOS MUY DELICADOS, SIN DILUYENTES O SUSTANCIAS CORROSIVAS. EN EL ACABADO BRILLANTE PUEDE SER ÚTIL UTILIZAR DE FORMA PERIÓDICA CERAS ESPECÍFICAS PARA RESALTAR EL ABRILLANTADO DEL MATERIAL.

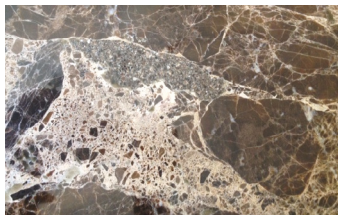
(LAS IMÁGENES QUE SE MUESTRAN SON MERAMENTE INDICATIVAS Y LOS COLORES DE LOS MÁRMOLES PUEDEN VARIAR DE ACUERDO CON LA DISPONIBILIDAD DEL MATERIAL)



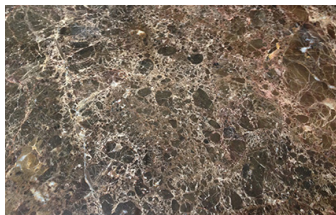
EJEMPLO DE VETAS Y CONFORMACIÓN DE LA PLACA CON ESTUCADO



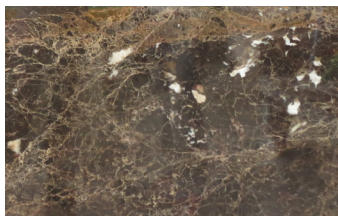
PLACA CON ESTUCADO (DETALLE)



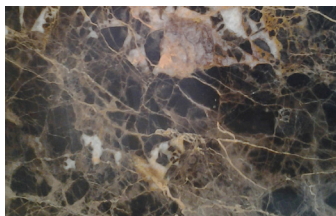
PLACA CON ESTUCADO (DETALLE)



EJEMPLO DE VETA DE LA PLACA



EJEMPLO DE VETA DE LA PLACA



VETAS Y CONFORMACIÓN DE LA PLACA (DETALLE)

CALACATTA ORO

EL CALACATTA ORO ES UN MÁRMOL DE LA ZONA DE EXTRACCIÓN DE LOS ALPES APUANOS (MÁRMOLES DE CARRARA).

A PESAR DE TENER LOS MISMOS ORÍGENES DE LOS MÁRMOLES DE CARRARA (GENERALMENTE “BLANCOS”), SE DIFERENCIA POR SU COLOR MARFIL/MANTEQUILLA CON VETAS IMPORTANTES QUE CAMBIAN DEL DORADO A TODOS LOS Matices DE LOS MARRONES HASTA LOS VERDES Y LOS GRISES.

LA MALLA DE LAS VETAS CAMBIA DE FORMA CONTINUA EN LAS PLACAS Y PROVOCA QUE HAYA ZONAS CON VETAS MARCADAS ALTERNADAS CON OTRAS CON GRANDES ESPACIOS DE BLANCO, CREANDO DE ESTA FORMA UNAS VETAS MUY ESPECIALES EN FORMA DE CUENCOS. SON MUY APRECIADAS EN LA PRODUCCIÓN DE MESAS. AL TRATARSE DE UN MÁRMOL DE TIPO ARENISCA SEDIMENTARIA, CONTIENE EN SU INTERIOR DIVERSOS TIPOS DE CRISTALES Y PIEDRAS GRISES DISTRIBUIDOS DE FORMA NO HOMOGÉNEA QUE TIENEN QUE CONSIDERARSE COMO UNA CARACTERÍSTICA INTRÍNSECA DEL MÁRMOL. ESTÁ FORMADO PRINCIPALMENTE POR MICROCRISTALES DE CARBONATO DE CALCIO Y, POR TANTO, PARA CONSERVAR DE FORMA CORRECTA EL MATERIAL, SE RECOMIENDA NO DERRAMAR SUSTANCIAS ÁCIDAS COMO BEBIDAS CON GAS Y/O ALCOHÓLICAS, ACEITES, VINO, VINAGRE Y CÍTRICOS VARIOS.

EN CUALQUIER CASO, SERÁ NECESARIO ELIMINARLAS DE SU SUPERFICIE DE FORMA INMEDIATA PARA EVITAR QUE DETERIOREN EL ABRILLANTADO. PARA LA LIMPIEZA RECOMENDAMOS PRODUCTOS MUY DELICADOS, SIN DILUYENTES O SUSTANCIAS CORROSIVAS.

EN EL ACABADO BRILLANTE PUEDE SER ÚTIL UTILIZAR DE FORMA PERIÓDICA CERAS ESPECÍFICAS PARA RESALTAR EL ABRILLANTADO DEL MATERIAL.

(LAS IMÁGENES QUE SE MUESTRAN SON MERAMENTE INDICATIVAS Y LOS COLORES DE LOS MÁRMOLES PUEDEN VARIAR DE ACUERDO CON LA DISPONIBILIDAD DEL MATERIAL)



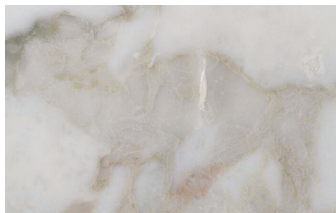
EJEMPLO DE VETAS Y COLOR DE LA PLACA



CONFORMACIÓN CON PIEDRAS GRISES (DETALLE)



EJEMPLO DE VETAS Y COLOR DE LA PLACA



VETA (DETALLE)



EJEMPLO DE VETAS Y COLOR DE LA PLACA



EJEMPLO DE VETAS Y COLOR DE LA PLACA

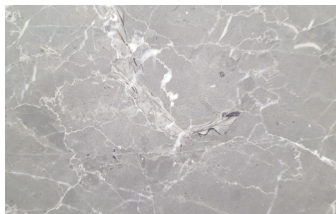
GRIGIO STARDUST

MÁRMOL DE COLOR GRIS CON TENDENCIA AL MARRÓN CON VETAS BLANCAS. SE TRATA DE UN PRODUCTO NATURAL QUE A MENUDO PRESENTA VETAS AMARILLAS Y MANCHAS NEGRAS QUE SON CARACTERÍSTICAS PECULIARES DEL MATERIAL. AL SER DE NATURALEZA SEDIMENTARIA Y ESTAR FORMADO POR CARBONATO DE CALCIO, PARA CONSERVARLO DE FORMA CORRECTA SE RECOMIENDA NO DERRAMAR SUSTANCIAS ÁCIDAS COMO BEBIDAS CON GAS Y/O ALCOHÓLICAS, ACEITES, VINO, VINAGRE Y CÍTRICOS VARIOS. EN CUALQUIER CASO, SERÁ NECESARIO ELIMINARLAS DE SU SUPERFICIE DE FORMA INMEDIATA PARA EVITAR QUE DETERIOREN EL ABRILLANTADO. PARA LA LIMPIEZA RECOMENDAMOS PRODUCTOS MUY DELICADOS, SIN DILUYENTES O SUSTANCIAS CORROSIVAS. EN EL ACABADO BRILLANTE PUEDE SER ÚTIL UTILIZAR DE FORMA PERIÓDICA CERAS ESPECÍFICAS PARA RESALTAR EL ABRILLANTADO DEL MATERIAL.

(LAS IMÁGENES QUE SE MUESTRAN SON MERAMENTE INDICATIVAS Y LOS COLORES DE LOS MÁRMOL PUEDEN VARIAR DE ACUERDO CON LA DISPONIBILIDAD DEL MATERIAL)



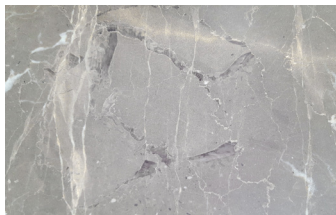
EJEMPLO DE VETA DE LA LOSA



EJEMPLO DE VETA



EJEMPLO DE COLOR (DETALLE)



VETA CON PARTES NEGRAS (DETALLE)



VETA CON PARTES AMARILLAS



VETA AMARILLA

NOIR SAINT LAURENT

MÁRMOL DE ORIGEN FRANCÉS DE COLOR NEGRO-MARRÓN CARACTERIZADO POR LA PRESENCIA DE VETAS RAMIFICADAS MUY DENSAS QUE DEL BLANCO TIENDEN A PASAR AL AMARILLO HASTA LLEGAR AL ROJO. A MENUDO LA SUPERFICIE PRESENTA LÍNEAS CON GRIETAS SUPERFICIALES LLAMADAS TAMBIÉN EXCORIACIONES QUE TIENEN QUE CONSIDERARSE SÓLO Y EXCLUSIVAMENTE UNA CARACTERÍSTICA DEL MÁRMOL.

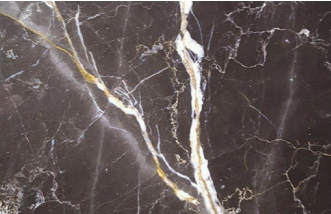
SE TRATA DE UN PRODUCTO NATURAL TRABAJADO DE FORMA ARTESANAL CON MÁQUINAS DE ÚLTIMA GENERACIÓN Y TRATADO CON CERAS NATURALES QUE TIENDEN A RESPETAR LA NATURALIDAD DEL PRODUCTO. AL TRATARSE DE UN PRODUCTO ESPECIALMENTE DELICADO SE REFUERZA, EN LA PARTE INFERIOR, MEDIANTE MALLAS Y RESINA.

ES UN MÁRMOL DE NATURALEZA SEDIMENTARIA FORMADO A PARTIR DE CARBONATO DE CALCIO Y, POR TANTO, PARA PROTEGERLO SE RECOMIENDA NO DERRAMAR SUSTANCIAS ÁCIDAS COMO PUEDEN SER LAS BEBIDAS CON GAS Y/O ALCOHÓLICAS, ACEITES, VINO, VINAGRE Y CÍTRICOS O, EN CUALQUIER CASO, ELIMINARLAS DE FORMA INMEDIATA, PARA QUE NO PUEDAN ESTROPEAR EL PULIDO.

PARA LA LIMPIEZA RECOMENDAMOS PRODUCTOS MUY DELICADOS, SIN DILUYENTES O SUSTANCIAS CORROSIVAS.

EN EL ACABADO BRILLANTE PUEDE SER ÚTIL EL USO DE FORMA PERIÓDICA DE CERAS ESPECÍFICAS PARA RESALTAR EL BRILLO DEL MATERIAL.

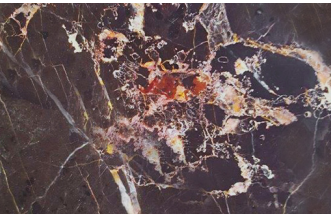
(LAS IMÁGENES QUE SE MUESTRAN SON MERAMENTE INDICATIVAS Y LOS COLORES DE LOS MÁRMOLES PUEDEN VARIAR DE ACUERDO CON LA DISPONIBILIDAD DEL MATERIAL)



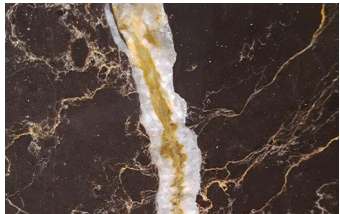
EJEMPLO DE VETA



EJEMPLO DE VETA BLANCA



EJEMPLO DE VETA CON INCLUSIONES DE COLORES



EJEMPLO DE VETA CON IMPUREZAS MINERALES



EJEMPLO DE VETA DEGRADADA



EJEMPLO DE VETA CON COLOR



ASSARREDO
ASSOCIAZIONE FEDERLEGNOARREDO

POLIFORM SPA
VIA MONTESANTO 28
CASELLA POSTALE N. 1
22044 INVERIGO (CO) ITALY
TEL +39/0316951
FAX +39/031699444
WWW.POLIFORM.IT
INFO.POLIFORM@POLIFORM.IT